





## Sievi – Ihre Marke für Sicherheit und Komfort

Sievi ist Nordeuropas größter Schuhproduzent. Die Wurzeln des Unternehmens liegen im gleichnamigen Dorf im Nordwesten Finnlands. Seit mehr als 70 Jahren machen Sievi-Schuhe den Arbeitsalltag sicherer und gesünder.

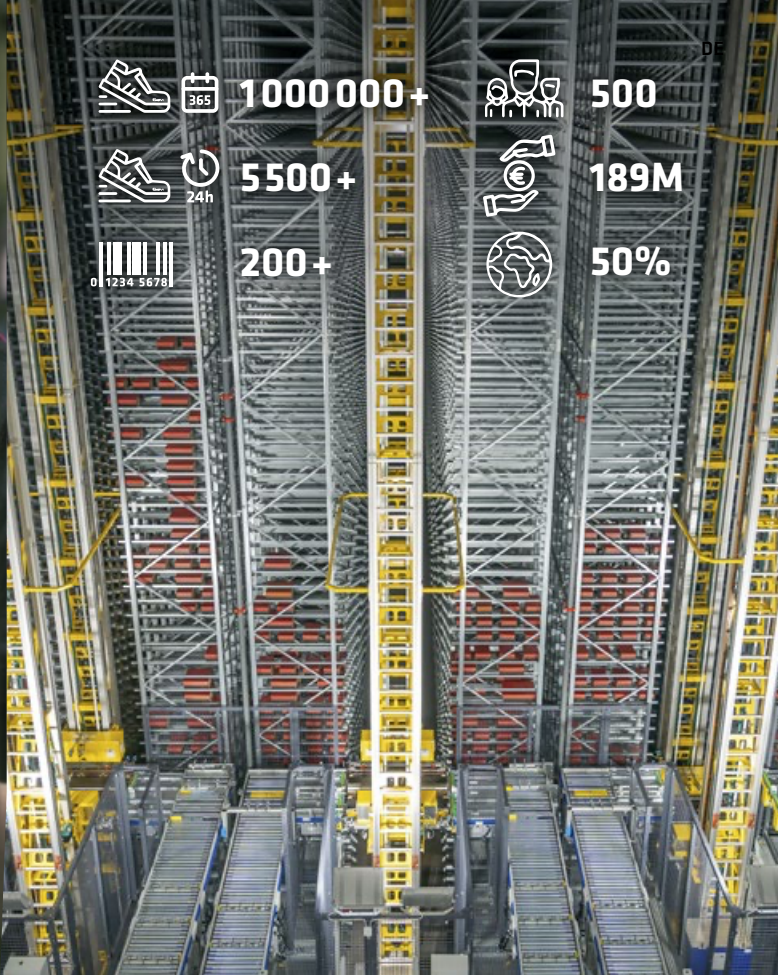
Im Frühjahr 2020 wurde mit dem Ausbau der Lager- und Produktionshallen begonnen. Die neuen Werksbereiche haben eine Gesamtfläche von ca. 5000 m<sup>2</sup> und werden spätestens im Sommer 2023 voll im Einsatz sein. Der Wert dieser bedeutenden Investition in Liefersicherheit und nachhaltige Produktentwicklung beziffert sich auf rund 15 Mio. Euro. Mit der Erweiterung erhöht sich die Lagerkapazität um 100 000 Paar Schuhe auf insgesamt rund 260 000 Paar. Das neue Automatiklager bietet Platz für etwa 2000 Paletten, und auch der Produktionsbereich wird deutlich vergrößert.

Das Design der Sievi-Schuhe reflektiert unsere Philosophie: wir konzentrieren uns auf das Wohlbefinden der Menschen in einer sich verändernden Welt. In unseren Fabriken in Sievi und Oulainen werden jährlich mehr als 1,1 Millionen Schuhpaare hergestellt. Die Ausrüstung ist technisch auf dem neuesten Stand, was uns bei der kontinuierlichen Entwicklung innovativer Produkte

unterstützt und es uns ermöglicht, die nachhaltigere und verantwortungsbewusstere Zukunft unserer Branche mitzugestalten. Eine der bedeutendsten Anerkennungen für unsere Innovationstätigkeit ist der im Jahr 2022 gewährte EU-weite Muster- und Modellschutz für unsere Antirutschsohle Sievi TractionPro®.

Wir sind davon überzeugt, dass die Kombination aus Zielstrebigkeit und Verantwortungsbewusstsein ein solides Fundament für den langfristigen Erfolg von Sievi darstellt. In diesem Zusammenhang möchten wir bereits jetzt auf die für 2023 zu erwartende Veröffentlichung unseres aktualisierten Verantwortungsberichts hinweisen. Die Zukunft gehört emissionsarmen Produkten. Darum bemühen wir uns aktiv sowohl um einen möglichst großen Anteil an umweltfreundlichen Rohstoffen aus nachhaltigen Quellen als auch um die Verlängerung der Produktlebensdauer.

Die von Sievi entwickelten Innovationen machen den Arbeitsalltag sicherer und gesünder. Wir wollen unseren Kunden auch künftig konkurrenzlosen Tragekomfort bieten.



## WISSENSWERTES ÜBER SIEVI

- Gegründet 1951
- Jahresproduktion mehr als eine Million Schuhpaare
- Produktionskapazität: mehr als 5500 Paare/Tag
- Mehr als 200 Modelle im Sortiment
- Insgesamt rund 500 Beschäftigte
- Konzernumsatz etwa 189 Mio. Euro
- Exportanteil rund 50 %
- Vollautomatisches Lager (Bestand: über 150 000 Paare) garantiert schnelle, fehlerfreie Lieferungen
- Produktionsstandorte: Sievi und Oulainen

## ZERTIFIKATE

### Qualitätsmanagementsystem nach ISO 9001:

alle Produkte werden jederzeit in einheitlichen Produktionsverfahren aus hochwertigen Materialien gefertigt, wobei die Qualität in jedem Produktionsschritt überprüfbar ist. Sievi ist die erste europäische Schuhfabrik, die dieses Zertifikat erhielt.

**Umweltmanagementsystem nach ISO 14001:** sowohl in der Produktion als auch bei der Materialbeschaffung werden mögliche Umweltschäden minimiert. Auch dieses Zertifikat erlangte Sievi als erste Schuhfabrik Europas.

**Arbeitsschutzmanagementsystem nach ISO 45001:** die Maßnahmen des Unternehmens zum Schutz von Gesundheit und Sicherheit am Arbeitsplatz erfüllen die Anforderungen dieser Norm.

Den Verantwortungsbericht von Sievi finden Sie unter [www.sievi.com](http://www.sievi.com).



# Sievi Sicherheits- und Arbeitsschuhe sind eine Voraussetzung für sicheres Arbeiten

## Inhalt:

### SICHERHEITSSCHUHE

Sievi Runner	6
Sievi Cobra®-Kollektion	7
Sievi TractionPro®-Kollektion	8
Sievi AirRacer-Kollektion	10
SieviAir® XL-Kollektion	12
Cobra GORE-TEX-Kollektion	13
GORE-TEX-Kollektion	14
Sandalen	16
Halbschuhe	18
Sievi Roller-Halbschuhe	22
Knöchelhohe Schuhe	24
Sievi MGuard® Roller-Kollektion	27
Hitzebeständige Modelle	28
<b>Spezialschuhe:</b>	
Schweißarbeiten	30
Asphalt- und Dacharbeiten	31
Schnittschutz	31
Lösch- und Bergungsarbeiten	31
Stiefel für jeden Zweck	32
Winterschuhe	33
Integrierte Spikes	36
WhiteLine-Kollektion	38
Wasserdichte Sicherheits-Leichtstiefel	40

### BERUFSSCHUHE

Wasserdichte Leichtstiefel	41
Leichte Berufsschuhe	42
Sievi Fly-Kollektion	44
Integrierte Spikes	46
Winterschuhe	47

### SONSTIGE PRODUKTE

SieviSCANNER	48
Einlegesohlen	48
Socken	51
Zubehör	52
Schnürsenkel	52
Größentabelle und EN-Normen	53
Eigenschaften der Schuhe	54



- |  |   |
|--|---|
| 1. Verschlussmechanismus BOA® Fit System                       | 6. Gepolsterte Lasche und Schaftöffnung |
| 2. Leichter, anatomisch geformter XL Zehenschutz aus Aluminium | 7. Nageldurchtrittschutz                |
| 3. PU-verstärkte Schuhspitze                                   | 8. Sievi Dual Comfort- Einlegesohle     |
| 4. Antirutsch-Gummisohle Sievi TractionPro®                    | 9. Metashield®-Spannschutz              |
| 5. Elastisches Stoßdämpfungselement FlexEnergy®                | 10. Memory foam-Knöchelschutz           |



# PRODUKTSUCHE

Finden Sie die Produkte auf Basis der Schutzklassen

## Produkt Code Schlüssel

LEISTEN      MODELL      SOHLE      SCHAFT-MATERIAL

↓                   ↓                   ↓                   ↓

### 43-52156-113-08M

## SICHERHEITSSCHUHE

### CLOGS

Klasse	Modell	Name	Seite
SB	52933	Riff	16
SB	52933	Riff White	39

### SANDALEN

Klasse	Modell	Name	Seite
S1	52162	Promo TR S1	8
S1	52227	Targa	16
S1	52236	Relax White XL	39
S1	52374	SieviAir R1	11
S1	52385	SieviAir R4 Roller	10
S1	52520	SieviAir Galaxy 1 XL	12
S1	52524	SieviAir Roller XL	12
S1P	52154	Sievi SpiderX 5+	17
S1P	52235	Relax XL+	17
S1P	52236	Relax XL	16
S1P	52305	Cobra 1 Roller+	7
S1P	52363	Racer Free TR Roller	9
S1P	52523	SieviAir Roller XL	12

### HALBSCHUHE

Klasse	Modell	Name	Seite
S1	52120	Vent White Roller	38
S1	52124	Sievi Viper 1+	16
S1	52378	SieviAir R2 Roller	11
S2	52128	Alfa White	39
S2	52190	Rival	18
S2	52203	Alfa	18
S2	52204	Auto	18
S2	52238	Auto XL	18
S2	52342	Sievi Racer TR	9
S3	52102	Zone 2+	21
S3	52125	Viper Roller+	22
S3	52137	Sievi Viper 2+	19
S3	52156	Sievi Roller XL+	23
S3	52156	Sievi Roller+	23
S3	52171	Sievi Viper 3	19
S3	52173	Planar 1	20
S3	52175	Planar Red	20
S3	52184	Sweet Roller+	23
S3	52187	Sievi Viper 4	19
S3	52191	Viper 3 Roller	22
S3	52301	Cobra 2 Roller+	7
S3	52308	Runner Roller TR+	6
S3	52343	Racer TR Roller	9
S3	52354	Sweet RX Roller	22
S3	52357	Sievi Terrain	21
S3	52375	SieviAir R3 Roller	11
S3	52401	AL Hit 2 XL+	28
S3	52407	AL Hit 3 XL+	28
S3	52417	Spider Roller XL+	9
S3	52425	MGuard Roller XL+	27
S3	52643	Matador XL+	21
S3	52772	Sievi Elixir XL+	21
S3	52821	Sievi GT Roller+	14
S3	52841	Cobra GT Roller+	13

### KNÖCHELHOHE SCHUHE

Klasse	Modell	Name	Seite
SB P	52863	Spike GT Roller	36
S1P	52371	SieviAir R5H Roller	11
S2P	52413	Asphalt Roller XL+	31
S3	52104	Zone 2 High+	26
S3	52122	ViperX High+	25
S3	52135	Planar 3	26
S3	52150	ViperX Roller H+	24
S3	52157	Sievi Roller High XL+	25
S3	52185	Roller High+	25
S3	52303	Cobra Roller High+	7
S3	52381	Racer Roller High	25
S3	52409	AL Hit 4 XL+	29
S3	52415	AL Hit Roller XL+	29
S3	52427	MGuard RollerH XL+	27
S3	52451	Hiker Roller XL+	35
S3	52645	Matador High XL+	26
S3	52774	Sievi Elixir High XL+	26
S3	52825	GT Roller High+	14
S3	52827	Cobra GT RollerH+	13
S3	52833	GT 2 XL+	15

### STIEFEL UND STIEFELETEN

Klasse	Modell	Name	Seite
SB P	52279	Sievi Spike 3	36
S3	52039	Offshore XL+	32
S3	52085	AL Hit 9 XL+	37
S3	52291	Solid IN XL+	32
S3	52293	Solid Lady	33
S3	52293	Solid XL+	33
S3	52387	Rescue TR+	32
S3	52423	Alaska Thermo XL+	34
S3	52432	Alaska TRX XL+	34
S3	52433	Alaska Roller XL+	34
S3	52435	AL Hit 7 XL+	30
S3	52445	MGuard RollerW XL+	27
S3	52459	AL Hit 6 XL+	35
S3	52477	AL Hit Weld XL+	30
S3	52764	Star Polar XL+	33
S3	52782	Storm XL+	37
S3	52851	GT 7 XL+	15
S4	51010	Light Boot White	39
S4	51010	Light Boot Olive	40
S5	51009	Light Boot Olive	40
S5	51212	Light Boot Black	40
F1 P T	52481	AL GT Fire XL+	31
S3 / F1 P	52813	AL GT Timber XL	31

## BERUFSSCHUHE

### CLOGS

Klasse	Modell	Name	Seite
OB	12203	Monica 2	42
OB	12327	File Black	43
OB	12327	File White	43

### SANDALEN

Klasse	Modell	Name	Seite
OB	12146	Art 2	43
OB	12156	Ion Black 2	43
OB	12157	Rom 2	43
OB	12225	Active	42
O1	12202	Ballerina 2	42

### HALBSCHUHE

Klasse	Modell	Name	Seite
	12010	Mark	45
O1	12171	Street	45
O1	12173	Track	45
O2	12107	Racer TR Soft	45
O2	12190	Fly Blue Roller	44
O2	12192	Fly BW	44
O2	12196	Fly Black	44

### KNÖCHELHOHE SCHUHE

Klasse	Modell	Name	Seite
OB	12276	Spike Soft	46
O1	12613	Frost	46
O2	12854	GT 57 XL	46

### STIEFEL UND STIEFELETEN

Klasse	Modell	Name	Seite
O2	12018	Boot Winter XL	47
O2	12296	Soft Solid XL	47
O2	12402	Arktis TR XL+	47
O4	41012	Light Boot Black	41
O4	41212	Light Boot Laces	41
O5	41211	Light Boot Camo	41



MGuard RollerH XL+ S3 HRO

Wir behalten uns das Recht auf Modelländerungen vor. Aus drucktechnischen Gründen können eventuell dargestellte Farben von den Originalfarben der Produkt abweichen. Weitere Informationen finden Sie unter [www.sievi.com](http://www.sievi.com).



# Sievi Runner

## Der Sicherheitsschuh mit metallfreier Struktur

Die Konstruktion von Sievi Runner ist komplett metallfrei. Für lückenlose Sicherheit sorgen stattdessen eine wärmeisolierende Zehenkappe aus Kompositmaterial und der elastische Nageldurchtrittschutz aus Textilgewebe.

Optimalen Halt auf jedem Untergrund gewährleistet die strapazierfähige Antirutschsohle Sievi TractionPro®, die sich neben ihrem scharfkantigen Profil auch durch sportliche Geometrie und ungeahnten Tragekomfort überzeugt. Sie verbreitert sich zum Boden hin, was ihre angenehm stoßdämpfende Wirkung besonders auf die tragenden Fußzonen zusätzlich erhöht.

Zusätzlichen Komfort bietet der BOA® Fit System-Verschluss, der das An- und Ausziehen des Schuhs erleichtert.



### Artikel:

Artikelnummer  
Größen  
Standard  
Zehenschutz  
Nageldurchtrittschutz  
Sohlenmaterial  
Obermaterial  
Leisten

### Runner Roller TR+ S3

43-52308-192-09M  
35-38  
EN ISO 20345: S3 SRC HRO  
Komposit  
Komposit  
Doppelschicht PU/RU  
Textil/PU beschichtetes Leder  
M-43 Normal

### Runner Roller TR+ S3

43-52308-193-09M  
39-48  
EN ISO 20345: S3 SRC HRO  
Komposit  
Komposit  
Doppelschicht PU/RU  
Textil/PU beschichtetes Leder  
M-43 Normal



# S3

TractionPro



# Sievi Cobra

## Überlegener Komfort und sicherer Halt



FLEX ENERGY  3D-dry  BOA 

<b>Artikel:</b>	<b>Cobra 1 Roller+ S1P</b>
Artikelnummer	43-52305-392-92M
Größen	35-38
Standard	EN ISO 20345: S1 P SRC HRO
Zehenschutz	Komposit
Nageldurchtrittschutz	Stahl
Sohlenmaterial	Doppelschicht PU/RU
Obermaterial	Mikrofaser
Leisten	M-43 Normal

<b>Artikel:</b>	<b>Cobra 1 Roller+ S1P</b>
Artikelnummer	43-52305-393-92M
Größen	39-48
Standard	EN ISO 20345: S1 P SRC HRO
Zehenschutz	Komposit
Nageldurchtrittschutz	Stahl
Sohlenmaterial	Doppelschicht PU/RU
Obermaterial	Mikrofaser
Leisten	M-43 Normal



# S1P

TractionPro

Flex Energy  
55%  
Rückfederung



FLEX ENERGY  3D-dry  BOA 

<b>Artikel:</b>	<b>Cobra 2 Roller+ S3</b>
Artikelnummer	43-52301-392-92M
Größen	35-38
Standard	EN ISO 20345: S3 SRC HRO
Zehenschutz	Komposit
Nageldurchtrittschutz	Stahl
Sohlenmaterial	Doppelschicht PU/RU
Obermaterial	Mikrofaser
Leisten	M-43 Normal

<b>Artikel:</b>	<b>Cobra 2 Roller+ S3</b>
Artikelnummer	43-52301-393-92M
Größen	39-48
Standard	EN ISO 20345: S3 SRC HRO
Zehenschutz	Komposit
Nageldurchtrittschutz	Stahl
Sohlenmaterial	Doppelschicht PU/RU
Obermaterial	Mikrofaser
Leisten	M-43 Normal



# S3

TractionPro

Flex Energy  
55%  
Rückfederung



FLEX ENERGY  3D-dry  BOA 

<b>Artikel:</b>	<b>Cobra Roller High+ S3</b>
Artikelnummer	43-52303-392-92M
Größen	35-38
Standard	EN ISO 20345: S3 SRC HRO
Zehenschutz	Komposit
Nageldurchtrittschutz	Stahl
Sohlenmaterial	Doppelschicht PU/RU
Obermaterial	Mikrofaser
Leisten	M-43 Normal

<b>Artikel:</b>	<b>Cobra Roller High+ S3</b>
Artikelnummer	43-52303-393-92M
Größen	39-48
Standard	EN ISO 20345: S3 SRC HRO
Zehenschutz	Komposit
Nageldurchtrittschutz	Stahl
Sohlenmaterial	Doppelschicht PU/RU
Obermaterial	Mikrofaser
Leisten	M-43 Normal



# S3

TractionPro

Flex Energy  
55%  
Rückfederung





## Sievi TractionPro®: Konkurrenzlose Rutschhemmung auf jedem Untergrund

Sievi TractionPro® ist eine robuste Antirutschsohle, die auch auf glatten Böden sicheren Halt gewährt. Die ursprünglich für Winterschuhe entwickelte Sievi TractionPro®-Sohle ist jetzt auch in den Allround-Modellen der Serien Sievi Cobra und Racer erhältlich.

Sievi TractionPro® garantiert konkurrenzlose Rutschhemmung – unabhängig von Witterung und Bodenbeschaffenheit. Die Kombination ihrer einzigartigen Kunststoffmischung mit der von Sievi selbst entwickelten FlexStep®-Zwischenschicht sorgt in jeder Umgebung für optimale Elastizität. Vervollständigt werden Materialstruktur und Design von Sievi TractionPro®o durch scharfkantiges Profil, das den Reibungswiderstand maximiert und auch auf glatten Oberflächen sicheren Halt garantiert.



<b>Artikel:</b>	<b>Sievi Promo TR S1</b>
Artikelnummer	44-52162-132-01M
Größen	36-38
Standard	EN ISO 20345: S1 SRC HRO
Zehenschutz	Aluminium
Nageldurchtrittschutz	Kein
Sohlenmaterial	Doppelschicht PU/RU
Obermaterial	PU beschichtetes Leder
Leisten	M-44 Normal

<b>Sievi Promo TR S1</b>
44-52162-133-01M
39-47
EN ISO 20345: S1 SRC HRO
Aluminium
Kein
Doppelschicht PU/RU
PU beschichtetes Leder
M-44 Normal



S1

TractionPro







<b>Artikel:</b>	<b>Racer Free TR Roller S1P</b>
Artikelnummer	44-52363-332-93M
Größen	34-38
Standard	EN ISO 20345: S1 P SRC HRO
Zehenschutz	Aluminium
Nageldurchtrittschutz	Stahl
Sohlenmaterial	Doppelschicht PU/RU
Obermaterial	Textil/PU beschichtetes Leder
Leisten	M-44 Normal

<b>Artikel:</b>	<b>Racer Free TR Roller S1P</b>
Artikelnummer	44-52363-333-93M
Größen	39-48
Standard	EN ISO 20345: S1 P SRC HRO
Zehenschutz	Aluminium
Nageldurchtrittschutz	Stahl
Sohlenmaterial	Doppelschicht PU/RU
Obermaterial	Textil/PU beschichtetes Leder
Leisten	M-44 Normal



Flex Energy  
55%  
Rückfederung



<b>Artikel:</b>	<b>Sievi Racer TR S2</b>
Artikelnummer	44-52342-132-93M
Größen	35-38
Standard	EN ISO 20345: S2 SRC HRO
Zehenschutz	Aluminium
Nageldurchtrittschutz	Kein
Sohlenmaterial	Doppelschicht PU/RU
Obermaterial	Textil/PU beschichtetes Leder
Leisten	M-44 Normal

<b>Artikel:</b>	<b>Sievi Racer TR S2</b>
Artikelnummer	44-52342-133-93M
Größen	39-48
Standard	EN ISO 20345: S2 SRC HRO
Zehenschutz	Aluminium
Nageldurchtrittschutz	Kein
Sohlenmaterial	Doppelschicht PU/RU
Obermaterial	Textil/PU beschichtetes Leder
Leisten	M-44 Normal



Flex Energy  
55%  
Rückfederung



<b>Artikel:</b>	<b>Racer TR Roller S3</b>
Artikelnummer	44-52343-332-93M
Größen	34-38
Standard	EN ISO 20345: S3 SRC HRO
Zehenschutz	Aluminium
Nageldurchtrittschutz	Stahl
Sohlenmaterial	Doppelschicht PU/RU
Obermaterial	Textil/PU beschichtetes Leder
Leisten	M-44 Normal

<b>Artikel:</b>	<b>Racer TR Roller S3</b>
Artikelnummer	44-52343-333-93M
Größen	39-48
Standard	EN ISO 20345: S3 SRC HRO
Zehenschutz	Aluminium
Nageldurchtrittschutz	Stahl
Sohlenmaterial	Doppelschicht PU/RU
Obermaterial	Textil/PU beschichtetes Leder
Leisten	M-44 Normal



Flex Energy  
55%  
Rückfederung

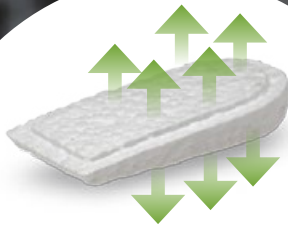


<b>Artikel:</b>	<b>Spider Roller+ S3 HRO</b>
Artikelnummer	48-52417-372-25M
Größen	35-38
Standard	EN ISO 20345: S3 SRC HRO
Zehenschutz	Aluminium
Nageldurchtrittschutz	Stahl
Sohlenmaterial	Doppelschicht PU/RU
Obermaterial	Spaltleder
Leisten	M-48 Normal

<b>Artikel:</b>	<b>Spider Roller XL+ S3 HRO</b>
Artikelnummer	48-52417-373-25M
Größen	39-48
Standard	EN ISO 20345: S3 SRC HRO
Zehenschutz	Aluminium
Nageldurchtrittschutz	Stahl
Sohlenmaterial	Doppelschicht PU/RU
Obermaterial	Spaltleder
Leisten	M-48 XL



Flex Energy  
55%  
Rückfederung



## FLEX ENERGY

Sievi FlexEnergy-Zwischenschicht federt Stöße effektiv ab und gibt mehr als 55% der kinetischen Energie an den Bewegungsapparat zurück.

# Sievi AirRacer

## Revolutionärer Tragekomfort

Die Sievi AirRacer-Produktfamilie kombiniert weltweit konkurrenzlose Stoßdämpfung im Fersenbereich mit der fortschrittlichen, patentierten SieviAir®-Sohle.

Das elastische Sievi FlexEnergy®-Element optimiert die Stoßdämpfung. Der besondere Clou der SieviAir®-Sohle sind ihre seitlichen Lüftungskanäle, diese leiten die sich durch die Erwärmung der Füße bildende Feuchtigkeit nach außen ab. – kurz gesagt, der Schuh atmet bei jedem Schritt mit.

Die SieviAir®-Sohle ist sowohl in den Sievi-Air®-Modellen mit Leistenbreite XL zu finden als auch in den Sievi AirRacer-Modellen mit standardmäßiger Leistenbreite. Alle Sievi AirRacer-Modelle haben eine Zehenschutzkappe aus Aluminium.



<b>Artikel:</b>	<b>SieviAir R4 Roller S1P</b>
Artikelnummer	44-52385-382-92M
Größen	35-38
Standard	EN ISO 20345: S1 P SRC
Zehenschutz	Aluminium
Nageldurchtrittschutz	Stahl
Sohlenmaterial	Einzelschicht PU
Obermaterial	Mikrofaser
Leisten	M-44 Normal

<b>SieviAir R4 Roller S1P</b>
44-52385-383-92M
39-48
EN ISO 20345: S1 P SRC
Aluminium
Stahl
Einzelschicht PU
Mikrofaser
M-44 Normal



# S1P

**Flex Energy  
55%  
Rückfederung**





FLEX ENERGY   

<b>Artikel:</b>	<b>SieviAir R1 S1</b>
Artikelnummer	44-52374-182-92M
Größen	34-38
Standard	EN ISO 20345: S1 SRC
Zehenschutz	Aluminium
Nageldurchtrittschutz	Kein
Sohlenmaterial	Einzelschicht PU
Obermaterial	Mikrofaser
Leisten	M-44 Normal

<b>SieviAir R1 S1</b>
44-52374-183-92M
39-48
EN ISO 20345: S1 SRC
Aluminium
Kein
Einzelschicht PU
Mikrofaser
M-44 Normal



S1

Flex Energy  
55%  
Rückfederung



FLEX ENERGY   

<b>Artikel:</b>	<b>SieviAir R2 Roller S1</b>
Artikelnummer	44-52378-182-92M
Größen	35-38
Standard	EN ISO 20345: S1 SRC
Zehenschutz	Aluminium
Nageldurchtrittschutz	Kein
Sohlenmaterial	Einzelschicht PU
Obermaterial	Mikrofaser
Leisten	M-44 Normal

<b>SieviAir R2 Roller S1</b>
44-52378-183-92M
39-48
EN ISO 20345: S1 SRC
Aluminium
Kein
Einzelschicht PU
Mikrofaser
M-44 Normal



S1

Flex Energy  
55%  
Rückfederung



FLEX ENERGY   

<b>Artikel:</b>	<b>SieviAir R3 Roller S3</b>
Artikelnummer	44-52375-382-92M
Größen	35-38
Standard	EN ISO 20345: S3 SRC
Zehenschutz	Aluminium
Nageldurchtrittschutz	Stahl
Sohlenmaterial	Einzelschicht PU
Obermaterial	Mikrofaser
Leisten	M-44 Normal

<b>SieviAir R3 Roller S3</b>
44-52375-383-92M
39-48
EN ISO 20345: S3 SRC
Aluminium
Stahl
Einzelschicht PU
Mikrofaser
M-44 Normal



S3

Flex Energy  
55%  
Rückfederung



FLEX ENERGY   

<b>Artikel:</b>	<b>SieviAir R5H Roller S1P</b>
Artikelnummer	44-52371-382-92M
Größen	35-38
Standard	EN ISO 20345: S1 P SRC
Zehenschutz	Aluminium
Nageldurchtrittschutz	Stahl
Sohlenmaterial	Einzelschicht PU
Obermaterial	Mikrofaser
Leisten	M-44 Normal

<b>SieviAir R5H Roller S1P</b>
44-52371-383-92M
39-48
EN ISO 20345: S1 P SRC
Aluminium
Stahl
Einzelschicht PU
Mikrofaser
M-44 Normal



S1P

Flex Energy  
55%  
Rückfederung



# SieviAir®

## Freier Atem für Ihre Füße



In SieviAir® können die Füße durchatmen. Die einzigartige Lüftung verhindert das Schwitzen und hält den Fuß auch an anstrengenden Tagen angenehm trocken.

Die Atmungsaktivität der mit Sievis patentierter SieviAir®-Sohle ausgerüsteten Sicherheitsschuhe, die bei der Erwärmung des Fußes entstehende Feuchtigkeit über seitliche Lüftungskanäle nach außen ableitenden, sind marktweit unübertroffen.

Auch die SieviAir®-Innensohle ist perforiert. Unter ihr befindet sich ein Filter der mit den Luftableitungskanälen der Außensohle verbunden ist. Er wird beim Auftreten zusammengedrückt und dehnt sich beim Anheben des Fußes wieder aus. So entsteht ein Pumpeffekt, der den Fuß lüftet und bei angenehmer Temperatur trocken hält.

Die SieviAir®-Modelle sind mit XL-Leisten und Komposit-Zehenschutz erhältlich.



Artikel:	SieviAir Galaxy 1 S1	SieviAir Galaxy 1 XL S1
Artikelnummer	43-52520-182-92M	49-52520-183-92M
Größen	36-38	39-47
Standard	EN ISO 20345: S1 SRC	EN ISO 20345: S1 SRC
Zehenschutz	Komposit	Komposit
Nageldurchtrittschutz	Kein	Kein
Sohlenmaterial	Einzelschicht PU	Einzelschicht PU
Obermaterial	PU beschichtetes Leder/ Mikrofaser	PU beschichtetes Leder/ Mikrofaser
Leisten	M-43 Normal	M-49 XL



# S1



Artikel:	SieviAir Roller S1	SieviAir Roller XL S1
Artikelnummer	43-52524-182-92M	49-52524-183-92M
Größen	36-38	39-47
Standard	EN ISO 20345: S1 SRC	EN ISO 20345: S1 SRC
Zehenschutz	Komposit	Komposit
Nageldurchtrittschutz	Kein	Kein
Sohlenmaterial	Einzelschicht PU	Einzelschicht PU
Obermaterial	Mikrofaser/Spaltleder	Mikrofaser/Spaltleder
Leisten	M-43 Normal	M-49 XL



# S1



Artikel:	SieviAir Roller S1P	SieviAir Roller XL S1P
Artikelnummer	43-52523-382-92M	49-52523-383-92M
Größen	36-38	39-47
Standard	EN ISO 20345: S1 P SRC	EN ISO 20345: S1 P SRC
Zehenschutz	Komposit	Komposit
Nageldurchtrittschutz	Stahl	Stahl
Sohlenmaterial	Einzelschicht PU	Einzelschicht PU
Obermaterial	Mikrofaser/Spaltleder	Mikrofaser/Spaltleder
Leisten	M-43 Normal	M-49 XL



# S1P

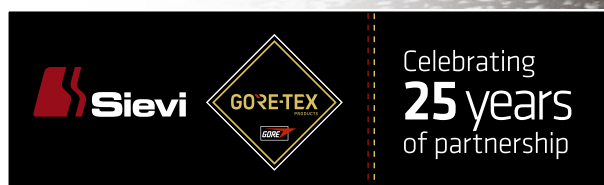


# Cobra GORE-TEX

## Der wasserdichte, atmungsaktive Sicherheitsschuh

Das neueste Mitglied der Sievi Cobra-Kollektion ist ein attraktiver GORE-TEX-Sicherheitsschuh, der Design und Komfort der Cobra-Modelle in wasserdichter und zugleich atmungsaktiver Ausführung präsentiert. Der neue Cobra GT Roller+ S3 ist ein bequemer Halbschuh mit elastischem Einschlupf und BOA® Fit System-Verschlusses für schnelles An- und Ausziehen. Die wasserdichte GORE-TEX-Membran von Cobra GT lässt den Fuß atmen und verhindert, dass Feuchtigkeit in den Schuh eindringt. Die Antirutschsohle Sievi TractionPro® sorgt für sicheren Halt unter allen Arbeitsbedingungen.

Sievi war einer der ersten Schuhfabrikanten der Welt, die gemeinsam mit GORE-TEX wasserdichte Sicherheitsschuhe entwickeln. Die Zusammenarbeit währt bereits seit 25 Jahren.



Artikel:	Cobra GT Roller+ S3	Cobra GT Roller+ S3
Artikelnummer	43-52841-392-92M	43-52841-393-92M
Größen	35-38	39-48
Standard	EN ISO 20345: S3 SRC WR HRO	EN ISO 20345: S3 SRC WR HRO
Zehenschutz	Komposit	Komposit
Nageldurchtrittschutz	Stahl	Stahl
Sohlenmaterial	Doppelschicht PU/RU	Doppelschicht PU/RU
Obermaterial	Mikrofaser	Mikrofaser
Leisten	M-43 Normal	M-43 Normal



S3

TractionPro



Artikel:	Cobra GT RollerH+ S3	Cobra GT RollerH+ S3
Artikelnummer	43-52827-392-92M	43-52827-393-92M
Größen	35-38	39-48
Standard	EN ISO 20345: S3 SRC WR HRO	EN ISO 20345: S3 SRC WR HRO
Zehenschutz	Komposit	Komposit
Nageldurchtrittschutz	Stahl	Stahl
Sohlenmaterial	Doppelschicht PU/RU	Doppelschicht PU/RU
Obermaterial	Mikrofaser	Mikrofaser
Leisten	M-43 Normal	M-43 Normal



S3

TractionPro





<b>Artikel:</b>	<b>Sievi GT Roller+ S3</b>	<b>Sievi GT Roller+ S3</b>
Artikelnummer	43-52821-312-08M	43-52821-313-08M
Größen	36-38	39-47
Standard	EN ISO 20345: S3 SRC	EN ISO 20345: S3 SRC
Zehenschutz	Komposit	Komposit
Nageldurchtrittschutz	Stahl	Stahl
Sohlenmaterial	Doppelschicht PU/TPU	Doppelschicht PU/TPU
Obermaterial	PU beschichtetes Leder/ Mikrofaser	PU beschichtetes Leder/ Mikrofaser
Leisten	M-43 Normal	M-43 Normal



S3



<b>Artikel:</b>	<b>GT Roller High+ S3</b>	<b>GT Roller High+ S3</b>
Artikelnummer	43-52825-312-82M	43-52825-313-82M
Größen	36-38	39-47
Standard	EN ISO 20345: S3 SRC	EN ISO 20345: S3 SRC
Zehenschutz	Komposit	Komposit
Nageldurchtrittschutz	Stahl	Stahl
Sohlenmaterial	Doppelschicht PU/TPU	Doppelschicht PU/TPU
Obermaterial	Nubuk	Nubuk
Leisten	M-43 Normal	M-43 Normal



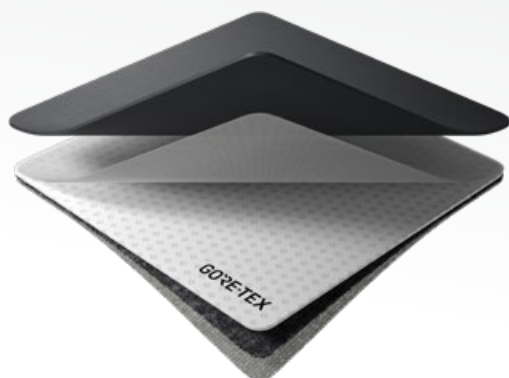
S3





# Sievi GORE-TEX

## Zuverlässige Sicherheit in jeder Umgebung



Auf der Suche nach sicheren Outdoor-Arbeitsschuhen für jede Umgebung sind Sievi GORE-TEX-Sicherheitsschuhe die perfekte Wahl.

GORE-TEX ist eine wasserdichte, atmungsaktive Membrane, die durch Laminierung untrennbar mit dem Futter des Schuhs verbunden ist. Sie hält den Fuß auch bei anstrengender Arbeit zuverlässig trocken und bietet überlegene Atmungsaktivität kombiniert mit Wasserdichtigkeit und Komfort.

GORE-TEX ist die einzige Membrankonstruktion auf dem Markt, deren Funktionalität und Komfort systematisch getestet werden. In der breit gefächerten Sievi GORE-TEX-Kollektion finden Sie für jeden Arbeitseinsatz den passenden Schuh.

Der Nageldurchtrittschutz der Sievi GORE-TEX-Modelle ist aus Stahl.



<b>Artikel:</b>	<b>GT 2+ S3</b>
Artikelnummer	43-52833-312-82M
Größen	35-38
Standard	EN ISO 20345: S3 SRC WR
Zehenschutz	Komposit
Nageldurchtrittschutz	Stahl
Sohlenmaterial	Doppelschicht PU/TPU
Obermaterial	Nubuk/Textil
Leisten	M-43 Normal



<b>Artikel:</b>	<b>GT 2 XL+ S3</b>
Artikelnummer	49-52833-353-82M
Größen	39-47
Standard	EN ISO 20345: S3 SRC WR
Zehenschutz	Komposit
Nageldurchtrittschutz	Stahl
Sohlenmaterial	Einzelschicht PU
Obermaterial	Nubuk/Textil
Leisten	M-49 XL



S3



<b>Artikel:</b>	<b>GT 7 S3</b>
Artikelnummer	45-52851-342-71M
Größen	36-38
Standard	EN ISO 20345: S3 SRC
Zehenschutz	Stahl
Nageldurchtrittschutz	Stahl
Sohlenmaterial	Einzelschicht PU
Obermaterial	Narbenleder
Leisten	M-45 Normal



<b>Artikel:</b>	<b>GT 7 XL+ S3</b>
Artikelnummer	49-52851-353-71M
Größen	39-47
Standard	EN ISO 20345: S3 SRC
Zehenschutz	Komposit
Nageldurchtrittschutz	Stahl
Sohlenmaterial	Einzelschicht PU
Obermaterial	Narbenleder
Leisten	M-49 XL



S3





<b>Artikel:</b>	<b>Riff SBAE</b>
Artikelnummer	50-52933-502-0PM
Größen	35-38
Standard	EN ISO 20345: SB SRC A E FO
Zehenschutz	Stahl
Nageldurchtrittschutz	Kein
Sohlenmaterial	Einzelschicht PU
Obermaterial	PU beschichtetes Leder
Leisten	M-50 Normal

<b>Artikel:</b>	<b>Riff SBAE</b>
Artikelnummer	50-52933-503-0PM
Größen	39-48
Standard	EN ISO 20345: SB SRC A E FO
Zehenschutz	Stahl
Nageldurchtrittschutz	Kein
Sohlenmaterial	Einzelschicht PU
Obermaterial	PU beschichtetes Leder
Leisten	M-50 Normal



SB



<b>Artikel:</b>	<b>Targa S1</b>
Artikelnummer	44-52227-142-0PM
Größen	35-38
Standard	EN ISO 20345: S1 SRC
Zehenschutz	Aluminium
Nageldurchtrittschutz	Kein
Sohlenmaterial	Einzelschicht PU
Obermaterial	PU beschichtetes Leder
Leisten	M-44 Normal

<b>Artikel:</b>	<b>Targa S1</b>
Artikelnummer	44-52227-143-0PM
Größen	39-47
Standard	EN ISO 20345: S1 SRC
Zehenschutz	Aluminium
Nageldurchtrittschutz	Kein
Sohlenmaterial	Einzelschicht PU
Obermaterial	PU beschichtetes Leder
Leisten	M-44 Normal



S1



<b>Artikel:</b>	<b>Relax S1</b>
Artikelnummer	45-52236-142-0PM
Größen	35-39
Standard	EN ISO 20345: S1 SRC
Zehenschutz	Stahl
Nageldurchtrittschutz	Kein
Sohlenmaterial	Einzelschicht PU
Obermaterial	PU beschichtetes Leder
Leisten	M-45 Normal

<b>Artikel:</b>	<b>Relax XL S1</b>
Artikelnummer	47-52236-103-0PM
Größen	40-47
Standard	EN ISO 20345: S1 SRC
Zehenschutz	Stahl
Nageldurchtrittschutz	Kein
Sohlenmaterial	Einzelschicht PU
Obermaterial	PU beschichtetes Leder
Leisten	M-47 XL



S1



<b>Artikel:</b>	<b>Sievi Viper 1+ S1</b>
Artikelnummer	43-52124-112-25M
Größen	35-38
Standard	EN ISO 20345: S1 SRC
Zehenschutz	Komposit
Nageldurchtrittschutz	Kein
Sohlenmaterial	Doppelschicht PU/TPU
Obermaterial	Spaltleder
Leisten	M-43 Normal

<b>Artikel:</b>	<b>Sievi Viper 1+ S1</b>
Artikelnummer	43-52124-113-25M
Größen	39-47
Standard	EN ISO 20345: S1 SRC
Zehenschutz	Komposit
Nageldurchtrittschutz	Kein
Sohlenmaterial	Doppelschicht PU/TPU
Obermaterial	Spaltleder
Leisten	M-43 Normal



S1





# Sicherheitssandalen

## Für schweißfreie Füße an heißen Tagen

Auch die Arbeit im Innenraum verlangt oft sicheres Schuhwerk. Hier machen sich Sievis speziell für den Innengebrauch entwickelte Sicherheitssandalen bezahlt. Die vielseitige Modellpalette bietet Alternativen für jeden denkbaren Zweck.

Die für trockene Umgebungen vorgesehenen Sandalen sind sicher, bequem und besonders schnell an- und auszuziehen. Dank ihrer guten Luftzirkulation gerät der Fuß auch an langen Arbeitstagen nicht ins Schwitzen.

SpiderX 5+ ist ein atmungsaktiver Sicherheitsschuh der Schutzklasse S1P. Sein Komposit-Nageldurchtrittschutz SieviSole-X® schützt gegen noch dünnere Nägel als herkömmliche Verbundwerkstoffe.

Norm  
EN ISO 22568-4,  
Verfahren X

**SieviSole-X**



<b>Artikel:</b>	<b>Sievi SpiderX 5+ S1P</b>
Artikelnummer	43-52154-112-09M
Größen	35-38
Standard	EN ISO 20345: S1 P SRC
Zehenschutz	Komposit
Nageldurchtrittschutz	Komposit X
Sohlenmaterial	Doppelschicht PU/TPU
Obermaterial	PU beschichtetes Leder/ Mikrofaser
Leisten	M-43 Normal

<b>Artikel:</b>	<b>Sievi SpiderX 5+ S1P</b>
Artikelnummer	43-52154-113-09M
Größen	39-47
Standard	EN ISO 20345: S1 P SRC
Zehenschutz	Komposit
Nageldurchtrittschutz	Komposit X
Sohlenmaterial	Doppelschicht PU/TPU
Obermaterial	PU beschichtetes Leder/ Mikrofaser
Leisten	M-43 Normal



S1P

**SieviSole-X**



<b>Artikel:</b>	<b>Relax S1P</b>
Artikelnummer	45-52235-342-0PM
Größen	36-38
Standard	EN ISO 20345: S1 P SRC
Zehenschutz	Stahl
Nageldurchtrittschutz	Stahl
Sohlenmaterial	Einzelschicht PU
Obermaterial	PU beschichtetes Leder
Leisten	M-45 Normal

<b>Artikel:</b>	<b>Relax XL S1P</b>
Artikelnummer	47-52235-304-0PM
Größen	48-50
Standard	EN ISO 20345: S1 P SRC
Zehenschutz	Stahl
Nageldurchtrittschutz	Stahl
Sohlenmaterial	Einzelschicht PU
Obermaterial	PU beschichtetes Leder
Leisten	M-47 XL



S1P



<b>Artikel:</b>	<b>Relax XL+ S1P</b>
Artikelnummer	47-52235-353-0PM
Größen	39-47
Standard	EN ISO 20345: S1 P SRC
Zehenschutz	Stahl
Nageldurchtrittschutz	Stahl
Sohlenmaterial	Einzelschicht PU
Obermaterial	PU beschichtetes Leder
Leisten	M-47 XL



S1P





**Artikel:** Alfa S2  
 Artikelnummer 44-52203-142-0PM  
 Größen 35-38  
 Standard EN ISO 20345: S2 SRC  
 Zehenschutz Aluminium  
 Nageldurchtrittschutz Kein  
 Sohlenmaterial Einzelschicht PU  
 Obermaterial PU beschichtetes Leder  
 Leisten M-44 Normal

**Alfa S2**  
 44-52203-143-0PM  
 39-47  
 EN ISO 20345: S2 SRC  
 Aluminium  
 Kein  
 Einzelschicht PU  
 PU beschichtetes Leder  
 M-44 Normal



S2



**Artikel:** Auto S2  
 Artikelnummer 44-52204-142-0PM  
 Größen 35-38  
 Standard EN ISO 20345: S2 SRC  
 Zehenschutz Aluminium  
 Nageldurchtrittschutz Kein  
 Sohlenmaterial Einzelschicht PU  
 Obermaterial PU beschichtetes Leder  
 Leisten M-44 Normal

**Auto S2**  
 44-52204-143-0PM  
 39-47  
 EN ISO 20345: S2 SRC  
 Aluminium  
 Kein  
 Einzelschicht PU  
 PU beschichtetes Leder  
 M-44 Normal



S2



**Artikel:** Auto XL S2  
 Artikelnummer 47-52238-103-0PM  
 Größen 39-48  
 Standard EN ISO 20345: S2 SRC  
 Zehenschutz Stahl  
 Nageldurchtrittschutz Kein  
 Sohlenmaterial Einzelschicht PU  
 Obermaterial PU beschichtetes Leder  
 Leisten M-47 XL

**Auto XL S2**  
 47-52238-103-0PM  
 39-48  
 EN ISO 20345: S2 SRC  
 Stahl  
 Kein  
 Einzelschicht PU  
 PU beschichtetes Leder  
 M-47 XL



S2



**Artikel:** Rival S2  
 Artikelnummer 44-52190-142-25M  
 Größen 36-38  
 Standard EN ISO 20345: S2 SRC  
 Zehenschutz Aluminium  
 Nageldurchtrittschutz Kein  
 Sohlenmaterial Einzelschicht PU  
 Obermaterial Spaltleder/PU beschichtetes Leder  
 Leisten M-44 Normal

**Rival S2**  
 44-52190-143-25M  
 39-47  
 EN ISO 20345: S2 SRC  
 Aluminium  
 Kein  
 Einzelschicht PU  
 Spaltleder/PU beschichtetes Leder  
 M-44 Normal



S2



## Sicherheit und Komfort für jeden Geschmack

In der umfangreichen Palette der Sievi-Sicherheitsschuhe ist für jeden Bedarf und persönlichen Geschmack etwas dabei. Dank der großen Bandbreite unterschiedlicher Designs ist es möglich, für jeden Stil den passenden Schuh zu finden - ohne Abstriche an die Sicherheit.

Allen unseren Sicherheitsschuhen gemein ist die von Sievi selbst entwickelte FlexStep®-Sohle, deren Mikroporenstruktur ausgezeichnete Stoßdämpfung und Elastizität gewährleistet. Die einzigartige elastische Sohlenkonstruktion schützt Füße und Rückgrat vor Schäden durch Stöße und übermäßige Beanspruchung.

Viele Sievi-Sicherheitsschuhe sind ESD-zugelassen und für die Arbeit in elektrosensibler Umgebung geeignet.



<b>Artikel:</b>	<b>Sievi Viper 4 S3</b>
Artikelnummer	44-52187-342-92M
Größen	36-38
Standard	EN ISO 20345: S3 SRC
Zehenschutz	Aluminium
Nageldurchtrittschutz	Stahl
Sohlenmaterial	Einzelschicht PU
Obermaterial	Mikrofaser
Leisten	M-44 Normal

<b>Artikel:</b>	<b>Sievi Viper 4 S3</b>
Artikelnummer	44-52187-343-92M
Größen	39-47
Standard	EN ISO 20345: S3 SRC
Zehenschutz	Aluminium
Nageldurchtrittschutz	Stahl
Sohlenmaterial	Einzelschicht PU
Obermaterial	Mikrofaser
Leisten	M-44 Normal



# S3



<b>Artikel:</b>	<b>Sievi Viper 3 S3</b>
Artikelnummer	44-52171-342-92M
Größen	36-38
Standard	EN ISO 20345: S3 SRC
Zehenschutz	Aluminium
Nageldurchtrittschutz	Stahl
Sohlenmaterial	Einzelschicht PU
Obermaterial	Mikrofaser
Leisten	M-44 Normal

<b>Artikel:</b>	<b>Sievi Viper 3 S3</b>
Artikelnummer	44-52171-343-92M
Größen	39-47
Standard	EN ISO 20345: S3 SRC
Zehenschutz	Aluminium
Nageldurchtrittschutz	Stahl
Sohlenmaterial	Einzelschicht PU
Obermaterial	Mikrofaser
Leisten	M-44 Normal



# S3



<b>Artikel:</b>	<b>Sievi Viper 2+ S3</b>
Artikelnummer	43-52137-312-25M
Größen	35-38
Standard	EN ISO 20345: S3 SRC
Zehenschutz	Komposit
Nageldurchtrittschutz	Stahl
Sohlenmaterial	Doppelschicht PU/TPU
Obermaterial	Spaltleder
Leisten	M-43 Normal

<b>Artikel:</b>	<b>Sievi Viper 2+ S3</b>
Artikelnummer	43-52137-313-25M
Größen	39-47
Standard	EN ISO 20345: S3 SRC
Zehenschutz	Komposit
Nageldurchtrittschutz	Stahl
Sohlenmaterial	Doppelschicht PU/TPU
Obermaterial	Spaltleder
Leisten	M-43 Normal



# S3





**Artikel:**

Artikelnummer  
Größen  
Standard  
Zehenschutz  
Nageldurchtrittschutz  
Sohlenmaterial  
Obermaterial  
Leisten

**Planar Red S3**

42-52173-302-92P  
35-38  
EN ISO 20345: S3 SRC  
Stahl  
Stahl  
Einzelschicht PU  
Mikrofaser  
M-42 Normal

**Planar Red S3**

42-52173-303-92P  
39-48  
EN ISO 20345: S3 SRC  
Stahl  
Stahl  
Einzelschicht PU  
Mikrofaser  
M-42 Normal



S3



**Artikel:**

Artikelnummer  
Größen  
Standard  
Zehenschutz  
Nageldurchtrittschutz  
Sohlenmaterial  
Obermaterial  
Leisten

**Planar 1 S3**

42-52173-302-92M  
35-38  
EN ISO 20345: S3 SRC  
Stahl  
Stahl  
Einzelschicht PU  
Spaltleder/Textil  
M-42 Normal

**Planar 1 S3**

42-52173-303-92M  
39-48  
EN ISO 20345: S3 SRC  
Stahl  
Stahl  
Einzelschicht PU  
Spaltleder/Textil  
M-42 Normal



S3





<b>Artikel:</b>	<b>Sievi Elixir XL+ S3</b>
Artikelnummer	49-52772-153-08M
Größen	39-47
Standard	EN ISO 20345: S3 SRC
Zehenschutz	Komposit
Nageldurchtrittschutz	Komposit
Sohlenmaterial	Einzelschicht PU
Obermaterial	PU beschichtetes Leder/ Spaltleder
Leisten	M-49 XL



S3



<b>Artikel:</b>	<b>Zone 2+ S3</b>	<b>Zone 2+ S3</b>
Artikelnummer	43-52102-112-92M	43-52102-113-92M
Größen	36-38	39-47
Standard	EN ISO 20345: S3 SRC	EN ISO 20345: S3 SRC
Zehenschutz	Komposit	Komposit
Nageldurchtrittschutz	Komposit	Komposit
Sohlenmaterial	Doppelschicht PU/TPU	Doppelschicht PU/TPU
Obermaterial	PU beschichtetes Leder/ Mikrofaser	PU beschichtetes Leder/ Mikrofaser
Leisten	M-43 Normal	M-43 Normal



S3



<b>Artikel:</b>	<b>Matador S3</b>	<b>Matador XL+ S3</b>
Artikelnummer	44-52643-342-0PM	49-52643-353-0PM
Größen	36-38	39-47
Standard	EN ISO 20345: S3 SRC	EN ISO 20345: S3 SRC
Zehenschutz	Aluminium	Komposit
Nageldurchtrittschutz	Stahl	Stahl
Sohlenmaterial	Einzelschicht PU	Einzelschicht PU
Obermaterial	PU beschichtetes Leder	PU beschichtetes Leder
Leisten	M-44 Normal	M-49 XL



S3



<b>Artikel:</b>	<b>Sievi Terrain S3</b>
Artikelnummer	44-52357-343-33C
Größen	39-47
Standard	EN ISO 20345: S3 SRC
Zehenschutz	Aluminium
Nageldurchtrittschutz	Stahl
Sohlenmaterial	Einzelschicht PU
Obermaterial	Nubuk
Leisten	M-44 Normal



S3


 Flex Energy  
55%  
Rückfederung



**Artikel:** Viper Roller+ S3  
 Artikelnummer 43-52125-312-25M  
 Größen 35-38  
 Standard EN ISO 20345: S3 SRC  
 Zehenschutz Komposit  
 Nageldurchtrittschutz Stahl  
 Sohlenmaterial Doppelschicht PU/TPU  
 Obermaterial Spaltleder  
 Leisten M-43 Normal

**Viper Roller+ S3**  
 Artikelnummer 43-52125-313-25M  
 Größen 39-47  
 Standard EN ISO 20345: S3 SRC  
 Zehenschutz Komposit  
 Nageldurchtrittschutz Stahl  
 Sohlenmaterial Doppelschicht PU/TPU  
 Obermaterial Spaltleder  
 Leisten M-43 Normal



S3



**Artikel:** Viper 3 Roller S3  
 Artikelnummer 44-52191-342-25M  
 Größen 35-38  
 Standard EN ISO 20345: S3 SRC  
 Zehenschutz Aluminium  
 Nageldurchtrittschutz Stahl  
 Sohlenmaterial Einzelschicht PU  
 Obermaterial Spaltleder  
 Leisten M-44 Normal

**Viper 3 Roller S3**  
 Artikelnummer 44-52191-343-25M  
 Größen 39-48  
 Standard EN ISO 20345: S3 SRC  
 Zehenschutz Aluminium  
 Nageldurchtrittschutz Stahl  
 Sohlenmaterial Einzelschicht PU  
 Obermaterial Spaltleder  
 Leisten M-44 Normal



S3



**Artikel:** Sweet RX Roller S3  
 Artikelnummer 44-52354-142-92M  
 Größen 35-43  
 Standard EN ISO 20345: S3 SRC  
 Zehenschutz Aluminium  
 Nageldurchtrittschutz Komposit X  
 Sohlenmaterial Einzelschicht PU  
 Obermaterial Mikrofaser  
 Leisten M-44 Normal



S3



SieviSole-X

# Sievi Roller

## Schnellverschluss für perfekten Sitz



Sievi Roller spart Zeit und Mühe. Das BOA® Fit System ist ein Drehverschluss, der aus drei Teilen besteht: fein einstellbarem Drehverschluss, einem leichten, aber extrem belastbaren Seil und reibungsarmen Seilführungen. Die einzigartige Konstruktion gewährleistet jederzeit perfekten Sitz – blitzschnell und mühelos.

### Verschlussmechanismus BOA® Fit System:

- Durch Anheben des Knopfes wird das System frei.
- Durch Herunterdrücken des Knopfes wird das Verschluss-System arretiert.
- Durch Drehen des Knopfes wird das Verschluss-System enger gestellt.



<b>Artikel:</b>	<b>Sievi Roller+ S3</b>
Artikelnummer	43-52156-113-08M
Größen	39-47
Standard	EN ISO 20345: S3 SRC
Zehenschutz	Komposit
Nageldurchtrittschutz	Komposit
Sohlenmaterial	Doppelschicht PU/TPU
Obermaterial	Mikrofaser/PU beschichtetes Leder
Leisten	M-43 Normal



# S3



<b>Artikel:</b>	<b>Sievi Roller XL+ S3</b>
Artikelnummer	49-52156-153-08M
Größen	39-47
Standard	EN ISO 20345: S3 SRC
Zehenschutz	Komposit
Nageldurchtrittschutz	Komposit
Sohlenmaterial	Einzelschicht PU
Obermaterial	Mikrofaser/PU beschichtetes Leder
Leisten	M-49 XL



# S3



<b>Artikel:</b>	<b>Sweet Roller+ S3</b>
Artikelnummer	43-52184-112-9PI
Größen	35-42
Standard	EN ISO 20345: S3 SRC
Zehenschutz	Komposit
Nageldurchtrittschutz	Komposit
Sohlenmaterial	Doppelschicht PU/TPU
Obermaterial	Mikrofaser/PU beschichtetes Leder
Leisten	M-43 Normal



# S3





## Bewährte Eigenschaften in vielfältiger Form

Die Sievi Roller-Serie umfasst sowohl Halbschuhe als auch Stiefeletten, deren erhöhter Schaft den Knöchel schützt. Der in den Stiefeletten verarbeitete Memory Foam stützt den Fuß, dämpft Schlägeinwirkungen von außen und beugt Knöchelverletzungen vor.

Wie in allen Sicherheitsschuhen von Sievi werden auch in den Roller Halbschuhen und -Stiefeletten nur ultrarobuste Qualitätsmaterialien verarbeitet. Die jeweilige Zusammensetzung richtet sich nach dem vorgesehenen Einsatzzweck des Modells, aber Langlebigkeit und Strapazierfähigkeit sind allen gemeinsam. Wasserabweisende Oberflächenmaterialien halten den Fuß bei jedem Wetter trocken.

**SieviSole-X**



### Artikel:

Artikelnummer  
Größen  
Standard  
Zehenschutz  
Nageldurchtrittschutz  
Sohlenmaterial  
Obermaterial  
Leisten

### ViperX Roller H+ S3

43-52150-112-25M  
35-38  
EN ISO 20345: S3 SRC  
Komposit  
Komposit X  
Doppelschicht PU/TPU  
Spaltleder  
M-43 Normal

### ViperX Roller H+ S3

43-52150-113-25M  
39-47  
EN ISO 20345: S3 SRC  
Komposit  
Komposit X  
Doppelschicht PU/TPU  
Spaltleder  
M-43 Normal



S3







<b>Artikel:</b>	<b>Roller High+ S3</b>
Artikelnummer	43-52185-312-08M
Größen	35-38
Standard	EN ISO 20345: S3 SRC
Zehenschutz	Komposit
Nageldurchtrittschutz	Stahl
Sohlenmaterial	Doppelschicht PU/TPU
Obermaterial	PU beschichtetes Leder/ Mikrofaser
Leisten	M-43 Normal

<b>Artikel:</b>	<b>Roller High+ S3</b>
Artikelnummer	43-52185-313-08M
Größen	39-47
Standard	EN ISO 20345: S3 SRC
Zehenschutz	Komposit
Nageldurchtrittschutz	Stahl
Sohlenmaterial	Doppelschicht PU/TPU
Obermaterial	PU beschichtetes Leder/ Mikrofaser
Leisten	M-43 Normal



S3



<b>Artikel:</b>	<b>Sievi Roller High XL+ S3</b>
Artikelnummer	49-52157-353-08M
Größen	39-47
Standard	EN ISO 20345: S3 SRC
Zehenschutz	Komposit
Nageldurchtrittschutz	Stahl
Sohlenmaterial	Einzelschicht PU
Obermaterial	PU beschichtetes Leder/ Mikrofaser
Leisten	M-49 XL



S3



<b>Artikel:</b>	<b>Racer Roller High S3</b>
Artikelnummer	44-52381-342-92M
Größen	35-38
Standard	EN ISO 20345: S3 SRC
Zehenschutz	Aluminium
Nageldurchtrittschutz	Stahl
Sohlenmaterial	Einzelschicht PU
Obermaterial	Mikrofaser
Leisten	M-44 Normal

<b>Artikel:</b>	<b>Racer Roller High S3</b>
Artikelnummer	44-52381-343-92M
Größen	39-48
Standard	EN ISO 20345: S3 SRC
Zehenschutz	Aluminium
Nageldurchtrittschutz	Stahl
Sohlenmaterial	Einzelschicht PU
Obermaterial	Mikrofaser
Leisten	M-44 Normal



S3



<b>Artikel:</b>	<b>ViperX High+ S3</b>
Artikelnummer	43-52122-112-25M
Größen	35-38
Standard	EN ISO 20345: S3 SRC
Zehenschutz	Komposit
Nageldurchtrittschutz	Komposit X
Sohlenmaterial	Doppelschicht PU/TPU
Obermaterial	Spaltleder
Leisten	M-43 Normal

<b>Artikel:</b>	<b>ViperX High+ S3</b>
Artikelnummer	43-52122-113-25M
Größen	39-47
Standard	EN ISO 20345: S3 SRC
Zehenschutz	Komposit
Nageldurchtrittschutz	Komposit X
Sohlenmaterial	Doppelschicht PU/TPU
Obermaterial	Spaltleder
Leisten	M-43 Normal



S3



SieviSole-X



<b>Artikel:</b>	<b>Planar 3 S3</b>	<b>Planar 3 S3</b>
Artikelnummer	42-52135-302-93M	42-52135-303-93M
Größen	35-38	39-48
Standard	EN ISO 20345: S3 SRC	EN ISO 20345: S3 SRC
Zehenschutz	Stahl	Stahl
Nageldurchtrittschutz	Stahl	Stahl
Sohlenmaterial	Einzelschicht PU	Einzelschicht PU
Obermaterial	Textil/PU beschichtetes Leder	Textil/PU beschichtetes Leder
Leisten	M-42 Normal	M-42 Normal



S3



<b>Artikel:</b>	<b>Sievi Elixir High XL+ S3</b>
Artikelnummer	49-52774-153-08M
Größen	39-47
Standard	EN ISO 20345: S3 SRC
Zehenschutz	Komposit
Nageldurchtrittschutz	Komposit
Sohlenmaterial	Einzelschicht PU
Obermaterial	PU beschichtetes Leder/Spaltleder
Leisten	M-49 XL



S3



<b>Artikel:</b>	<b>Zone 2 High+ S3</b>	<b>Zone 2 High+ S3</b>
Artikelnummer	43-52104-112-92M	43-52104-113-92M
Größen	36-38	39-47
Standard	EN ISO 20345: S3 SRC	EN ISO 20345: S3 SRC
Zehenschutz	Komposit	Komposit
Nageldurchtrittschutz	Komposit	Komposit
Sohlenmaterial	Doppelschicht PU/TPU	Doppelschicht PU/TPU
Obermaterial	PU beschichtetes Leder/ Mikrofaser	PU beschichtetes Leder/ Mikrofaser
Leisten	M-43 Normal	M-43 Normal



S3



<b>Artikel:</b>	<b>Matador High S3</b>	<b>Matador High XL+ S3</b>
Artikelnummer	44-52645-342-OPM	49-52645-353-OPM
Größen	36-38	39-47
Standard	EN ISO 20345: S3 SRC	EN ISO 20345: S3 SRC
Zehenschutz	Aluminium	Komposit
Nageldurchtrittschutz	Stahl	Stahl
Sohlenmaterial	Einzelschicht PU	Einzelschicht PU
Obermaterial	PU beschichtetes Leder	PU beschichtetes Leder
Leisten	M-44 Normal	M-49 XL



S3



# MGuard Roller

## Das zusätzliche Extra an Sicherheit

MGuard Roller wurden unter dem Leitgedanken entwickelt, bequemes Schuhwerk für Arbeitsumgebungen zu schaffen, die besonderen Schutz der Füße erfordern. Seine Komfortgaranten sind das elastische Sievi FlexEnergy®-Element im Fersenbereich, der BOA® Fit System-Verschlussmechanismus und die elastische Sievi TractionPro®-Antirutschsohle. Der in die MGuard Roller-Modelle integrierte

Metashield®-Spannschutz schützt den Fußrücken vor herabfallenden Gegenständen. Das Wintermodell MGuard RollerW XL+ S3 ist darüber hinaus mollig gefüttert und durch die zu 90% aus Recyclingmaterialien bestehende Primaloft®-Isolierung gegen Kälte geschützt. Die wasserfeste, atmungsaktive und ultraleichte Primaloft®-Isolierung hält Ihre Füße bei jedem Wetter warm und trocken.



<b>Artikel:</b>	<b>MGuard Roller XL+ S3 HRO</b>
Artikelnummer	48-52425-373-25M
Größen	39-48
Standard	EN ISO 20345: S3 SRC M HRO
Zehenschutz	Aluminium
Nageldurchtrittschutz	Stahl
Sohlenmaterial	Doppelschicht PU/RU
Obermaterial	Spaltleder
Leisten	M-48 XL



TractionPro

S3  
M



Flex Energy  
55%  
Rückfederung



<b>Artikel:</b>	<b>MGuard RollerH XL+ S3 HRO</b>
Artikelnummer	48-52427-373-25M
Größen	39-48
Standard	EN ISO 20345: S3 SRC M HRO
Zehenschutz	Aluminium
Nageldurchtrittschutz	Stahl
Sohlenmaterial	Doppelschicht PU/RU
Obermaterial	Spaltleder
Leisten	M-48 XL



TractionPro

S3  
M



Flex Energy  
55%  
Rückfederung



<b>Artikel:</b>	<b>MGuard RollerW XL+ S3 HRO</b>
Artikelnummer	48-52445-373-02M
Größen	39-48
Standard	EN ISO 20345: S3 SRC M HRO
Zehenschutz	Aluminium
Nageldurchtrittschutz	Stahl
Sohlenmaterial	Doppelschicht PU/RU
Obermaterial	PU beschichtetes Leder/Spaltleder
Leisten	M-48 XL



TractionPro

S3  
M



Flex Energy  
55%  
Rückfederung



**Artikel:**

Artikelnummer  
Größen  
Standard  
Zehenschutz  
Nageldurchtrittschutz  
Sohlenmaterial  
Obermaterial  
Leisten

**AL Hit 2+ S3 HRO**

48-52401-392-0PM  
35-38  
EN ISO 20345: S3 SRC HRO  
Aluminium  
Stahl  
Doppelschicht PU/RU  
PU beschichtetes Leder  
M-48 Normal

**AL Hit 2 XL+ S3 HRO**

48-52401-393-0PM  
39-48  
EN ISO 20345: S3 SRC HRO  
Aluminium  
Stahl  
Doppelschicht PU/RU  
PU beschichtetes Leder  
M-48 XL



S3

Hitze-  
beständige  
Nähte



**Artikel:**

Artikelnummer  
Größen  
Standard  
Zehenschutz  
Nageldurchtrittschutz  
Sohlenmaterial  
Obermaterial  
Leisten

**AL Hit 3+ S3 HRO**

48-52407-392-0PM  
34-38  
EN ISO 20345: S3 SRC HRO  
Aluminium  
Stahl  
Doppelschicht PU/RU  
PU beschichtetes Leder  
M-48 Normal

**AL Hit 3 XL+ S3 HRO**

48-52407-393-0PM  
39-48  
EN ISO 20345: S3 SRC HRO  
Aluminium  
Stahl  
Doppelschicht PU/RU  
PU beschichtetes Leder  
M-48 XL



S3



**Artikel:**

Artikelnummer  
Größen  
Standard  
Zehenschutz  
Nageldurchtrittschutz  
Sohlenmaterial  
Obermaterial  
Leisten

**AL Hit 3 XL+ S3 HRO**

48-52407-394-0PM  
49-50  
EN ISO 20345: S3 SRC HRO  
Aluminium  
Stahl  
Doppelschicht PU/RU  
PU beschichtetes Leder  
M-48 XL

# Sievi AL Hit

## Für extreme Anforderungen

Die Sicherheitsschuhe der Modellreihe Sievi AL Hit wurden speziell für Hochtemperaturumgebungen entwickelt.

Ihre Gummisohle hält Temperaturen von bis zu 300 °C stand, ohne ihre Schutz- und Gebrauchseigenschaften einzubüßen. In den Modellen AL Hit 2+ S3 HRO und AL Hit Roller+ S3 HRO wird durch Kevlar®-Nähte sichergestellt, dass auch die Säume extreme Hitze aushalten.

Größen von 34-50



<b>Artikel:</b>	<b>AL Hit 4+ S3 HRO</b>
Artikelnummer	48-52409-392-0PM
Größen	34-38
Standard	EN ISO 20345: S3 SRC HRO
Zehenschutz	Aluminium
Nageldurchtrittschutz	Stahl
Sohlenmaterial	Doppelschicht PU/RU
Obermaterial	PU beschichtetes Leder
Leisten	M-48 Normal

<b>Artikel:</b>	<b>AL Hit 4 XL+ S3 HRO</b>
Artikelnummer	48-52409-393-0PM
Größen	39-48
Standard	EN ISO 20345: S3 SRC HRO
Zehenschutz	Aluminium
Nageldurchtrittschutz	Stahl
Sohlenmaterial	Doppelschicht PU/RU
Obermaterial	PU beschichtetes Leder
Leisten	M-48 XL



S3



<b>Artikel:</b>	<b>AL Hit 4 XL+ S3 HRO</b>
Artikelnummer	48-52409-394-0PM
Größen	49-50
Standard	EN ISO 20345: S3 SRC HRO
Zehenschutz	Aluminium
Nageldurchtrittschutz	Stahl
Sohlenmaterial	Doppelschicht PU/RU
Obermaterial	PU beschichtetes Leder
Leisten	M-48 XL



<b>Artikel:</b>	<b>AL Hit Roller+ S3 HRO</b>
Artikelnummer	48-52415-392-0PM
Größen	35-38
Standard	EN ISO 20345: S3 SRC HRO
Zehenschutz	Aluminium
Nageldurchtrittschutz	Stahl
Sohlenmaterial	Doppelschicht PU/RU
Obermaterial	PU beschichtetes Leder
Leisten	M-48 Normal

<b>Artikel:</b>	<b>AL Hit Roller XL+ S3 HRO</b>
Artikelnummer	48-52415-393-0PM
Größen	39-47
Standard	EN ISO 20345: S3 SRC HRO
Zehenschutz	Aluminium
Nageldurchtrittschutz	Stahl
Sohlenmaterial	Doppelschicht PU/RU
Obermaterial	PU beschichtetes Leder
Leisten	M-48 XL



S3



Hitze-  
beständige  
Nähte



## Sicherheitsschuhe für Spezialberufe



FLEX ENERGY

**Artikel:** AL Hit Weld XL+ S3 HRO  
**Artikelnummer:** 48-52477-393-71M  
**Größen:** 39-48  
**Standard:** EN ISO 20349-2:2017: S3 SRC  
 WG HI HRO FO  
**Zehenschutz:** Aluminium  
**Nageldurchtrittschutz:** Stahl  
**Sohlenmaterial:** Doppelschicht PU/RU  
**Obermaterial:** Narbenleder  
**Leisten:** M-48 XL



Flex Energy  
55%  
Rückfederung

Hitze-  
beständige  
Nähte



S3  
WG



**Artikel:** AL Hit 7+ S3 HRO  
**Artikelnummer:** 48-52435-392-0PM  
**Größen:** 35-38  
**Standard:** EN ISO 20345: S3 SRC HRO  
**Zehenschutz:** Aluminium  
**Nageldurchtrittschutz:** Stahl  
**Sohlenmaterial:** Doppelschicht PU/RU  
**Obermaterial:** PU beschichtetes Leder  
**Leisten:** M-48 Normal

Hitze-  
beständige  
Nähte



S3



**Artikel:** AL Hit 7 XL+ S3 HRO  
**Artikelnummer:** 48-52435-393-0PM  
**Größen:** 39-48  
**Standard:** EN ISO 20345: S3 SRC HRO  
**Zehenschutz:** Aluminium  
**Nageldurchtrittschutz:** Stahl  
**Sohlenmaterial:** Doppelschicht PU/RU  
**Obermaterial:** PU beschichtetes Leder  
**Leisten:** M-48 XL



<b>Artikel:</b>	<b>Asphalt Roller XL+ S2 P HRO</b>
Artikelnummer	47-52413-393-0PM
Größen	39-47
Standard	EN ISO 20345: S2 P HRO SRC
Zehenschutz	Stahl
Nageldurchtrittschutz	Stahl
Sohlenmaterial	Doppelschicht PU/RU
Obermaterial	PU beschichtetes Leder
Leisten	M-47 XL



# S2P

# ASPHALT



<b>Artikel:</b>	<b>AL GT Timber XL+ S3</b>
Artikelnummer	48-52813-373-71M
Größen	39-48
Standard	EN ISO 15090:2012 F1 P A SRC T EN ISO 17249:2013 level 2/S3
Zehenschutz	Aluminium
Nageldurchtrittschutz	Stahl
Sohlenmaterial	Doppelschicht PU/RU
Obermaterial	Narbenleder
Leisten	M-48 XL



# S3 F1 PA

Hitze-  
beständige  
Nähte



<b>Artikel:</b>	<b>AL GT Fire XL+ F1 P A</b>
Artikelnummer	48-52481-373-71M
Größen	39-48
Standard	EN 15090 2012: F1 P A SRC T
Zehenschutz	Aluminium
Nageldurchtrittschutz	Stahl
Sohlenmaterial	Doppelschicht PU/RU
Obermaterial	Narbenleder
Leisten	M-48 XL



# F1 PA T

Hitze-  
beständige  
Nähte



# Stiefel für jeden Zweck

Im breit gefächerten Sicherheitsschuhsortiment von Sievi sind die unterschiedlichsten Berufe und Aufgabenfelder berücksichtigt. Die vielfältigen Stiefelmodelle eignen sich für die unterschiedlichsten Einsatzbereiche und sind auch unter anspruchsvollsten Bedingungen sicher und bequem. Beispielsweise wurde bei der Entwicklung des runderneuerten, speziell für Rettungseinsätze konzipierten Modells Rescue TR+ S3 die große Bandbreite möglicher Notsituationen berücksichtigt. Die neue Version des Rescue TR+ S3 ist mit dem BOA® Fit System-Verschluss für schnelles An- und Ausziehen sowie der Antirutschsohle Sievi TractionPro® ausgestattet. In die Sohle wurde zudem das FlexEnergy®-Element integriert, das mehr als 55 % der kinetischen Energie auffängt und an den Bewegungsapparat zurückgibt.

Bei Sievi finden Sie Stiefel unterschiedlicher Schafthöhe für drinnen und draußen, mit und ohne Futter.



<b>Artikel:</b>	<b>Rescue TR+ S3</b>	<b>Rescue TR+ S3</b>
Artikelnummer	43-52387-392-02M	43-52387-393-02M
Größen	36-38	39-47
Standard	EN ISO 20345: S3 SRC HRO	EN ISO 20345: S3 SRC HRO
Zehenschutz	Komposit	Komposit
Nageldurchtrittschutz	Stahl	Stahl
Sohlenmaterial	Doppelschicht PU/RU	Doppelschicht PU/RU
Obermaterial	PU beschichtetes Leder	PU beschichtetes Leder
Leisten	M-43 Normal	M-43 Normal



**Flex Energy  
55%  
Rückfederung**

**TractionPro  
S3**



<b>Artikel:</b>	<b>Solid IN S3</b>	<b>Solid IN XL+ S3</b>
Artikelnummer	45-52291-342-0PM	47-52291-353-0PM
Größen	35-38	39-47
Standard	EN ISO 20345: S3 SRC	EN ISO 20345: S3 SRC
Zehenschutz	Stahl	Stahl
Nageldurchtrittschutz	Stahl	Stahl
Sohlenmaterial	Einzelschicht PU	Einzelschicht PU
Obermaterial	PU beschichtetes Leder	PU beschichtetes Leder
Leisten	M-45 Normal	M-47 XL



**S3**



<b>Artikel:</b>	<b>Offshore S3</b>	<b>Offshore XL+ S3</b>
Artikelnummer	45-52039-342-0PM	47-52039-353-0PM
Größen	35-38	39-47
Standard	EN ISO 20345: S3 SRC	EN ISO 20345: S3 SRC
Zehenschutz	Stahl	Stahl
Nageldurchtrittschutz	Stahl	Stahl
Sohlenmaterial	Einzelschicht PU	Einzelschicht PU
Obermaterial	PU beschichtetes Leder	PU beschichtetes Leder
Leisten	M-45 Normal	M-47 XL



**S3**







<b>Artikel:</b>	<b>Star Polar XL+ S3</b>
Artikelnummer	49-52764-153-OPM
Größen	39-47
Standard	EN ISO 20345: S3 SRC CI
Zehenschutz	Komposit
Nageldurchtrittschutz	Komposit
Sohlenmaterial	Einzelschicht PU
Obermaterial	PU beschichtetes Leder
Leisten	M-49 XL



S3



<b>Artikel:</b>	<b>Solid Lady S3</b>	<b>Solid XL+ S3</b>
Artikelnummer	45-52293-342-OPM	47-52293-353-OPM
Größen	35-38	39-47
Standard	EN ISO 20345: S3 SRC CI	EN ISO 20345: S3 SRC CI
Zehenschutz	Stahl	Stahl
Nageldurchtrittschutz	Stahl	Stahl
Sohlenmaterial	Einzelschicht PU	Einzelschicht PU
Obermaterial	PU beschichtetes Leder	PU beschichtetes Leder
Leisten	M-45 Normal	M-47 XL



S3





<b>Artikel:</b>	<b>Alaska Roller+ S3</b>	<b>Alaska Roller XL+ S3</b>
Artikelnummer	48-52433-372-02M	48-52433-373-02M
Größen	36-38	39-47
Standard	EN ISO 20345: S3 SRC HRO CI	EN ISO 20345: S3 SRC HRO CI
Zehenschutz	Aluminium	Aluminium
Nageldurchtrittschutz	Stahl	Stahl
Sohlenmaterial	Doppelschicht PU/RU	Doppelschicht PU/RU
Obermaterial	PU beschichtetes Leder	PU beschichtetes Leder
Leisten	M-48 Normal	M-48 XL



**Flex Energy  
55%  
Rückfederung**

**TractionPro**

**S3**



<b>Artikel:</b>	<b>Alaska TRX+ S3</b>	<b>Alaska TRX XL+ S3</b>
Artikelnummer	48-52432-172-02M	48-52432-173-02M
Größen	36-38	39-48
Standard	EN ISO 20345: S3 SRC HRO CI	EN ISO 20345: S3 SRC HRO CI
Zehenschutz	Aluminium	Aluminium
Nageldurchtrittschutz	Komposit X	Komposit X
Sohlenmaterial	Doppelschicht PU/RU	Doppelschicht PU/RU
Obermaterial	PU beschichtetes Leder	PU beschichtetes Leder
Leisten	M-48 Normal	M-48 XL



**TractionPro  
SieviSole-X**

**S3**



Der Clou dieses Stiefels ist sein integriertes dreistufiges Heizsystem. Passende Akkus und Ladegeräte auch separat bestellbar, s. Seite 52.



<b>Artikel:</b>	<b>Alaska Thermo XL+ S3 HRO</b>
Artikelnummer	48-52423-373-08M
Größen	39-47
Standard	EN ISO 20345: S3 SRC HRO CI
Zehenschutz	Aluminium
Nageldurchtrittschutz	Stahl
Sohlenmaterial	Doppelschicht PU/RU
Obermaterial	PU beschichtetes Leder
Leisten	M-48 XL



**TractionPro**

**S3**





## Die bequemsten Sicherheitsschuhe der Wintersaison

Die warm gefütterten Sicherheitsschuhe von Sievi sind auf eisige Verhältnisse zugeschnitten. Ihr molliges Futter, wärmeisolierende Alu-Einlegesohlen und die Antirutschsohle Sievi TractionPro® halten den Fuß auch bei klirrendem Frost angenehm warm. Neu in sämtlichen Alaska-Sicherheitsschuhen ist die zu 90% aus Recyclingmaterialien bestehende Primaloft®-Isolierung, die

das warme Futter ergänzt. Die wasserfeste, atmungsaktive und ultraleichte Primaloft®-Isolierung hält Ihre Füße bei jedem Wetter warm. Das neue Obermaterial von Alaska Roller und TRX ist ein besonders witterungsfestes PU-Leder.



<b>Artikel:</b>	<b>Hiker Roller+ S3</b>	<b>Hiker Roller XL+ S3</b>
Artikelnummer	48-52451-372-08M	48-52451-373-08M
Größen	36-38	39-47
Standard	EN ISO 20345: S3 SRC HRO CI	EN ISO 20345: S3 SRC HRO CI
Zehenschutz	Aluminium	Aluminium
Nageldurchtrittschutz	Stahl	Stahl
Sohlenmaterial	Doppelschicht PU/RU	Doppelschicht PU/RU
Obermaterial	PU beschichtetes Leder/ Mikrofaser	PU beschichtetes Leder/ Mikrofaser
Leisten	M-48 Normal	M-48 XL



Flex Energy  
55%  
Rückfederung



TractionPro



<b>Artikel:</b>	<b>AL Hit 6+ S3 HRO</b>	<b>AL Hit 6 XL+ S3 HRO</b>
Artikelnummer	48-52459-372-0PM	48-52459-373-0PM
Größen	35-38	39-48
Standard	EN ISO 20345: S3 SRC HRO CI	EN ISO 20345: S3 SRC HRO CI
Zehenschutz	Aluminium	Aluminium
Nageldurchtrittschutz	Stahl	Stahl
Sohlenmaterial	Doppelschicht PU/RU	Doppelschicht PU/RU
Obermaterial	PU beschichtetes Leder	PU beschichtetes Leder
Leisten	M-48 Normal	M-48 XL



TractionPro

<b>Artikel:</b>	<b>AL Hit 6 XL+ S3 HRO</b>
Artikelnummer	48-52459-374-0PM
Größen	49-50
Standard	EN ISO 20345: S3 SRC HRO CI
Zehenschutz	Aluminium
Nageldurchtrittschutz	Stahl
Sohlenmaterial	Doppelschicht PU/RU
Obermaterial	PU beschichtetes Leder
Leisten	M-48 XL

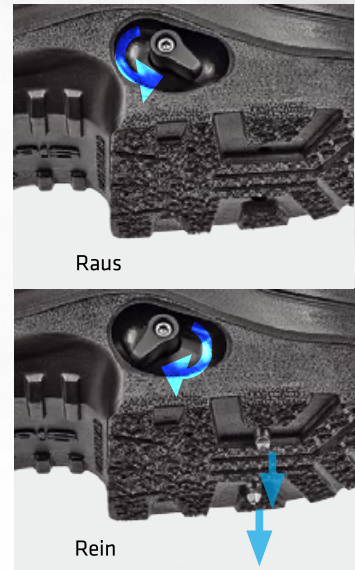
# Sievi Spike®

## Rutschfest wie nie zuvor

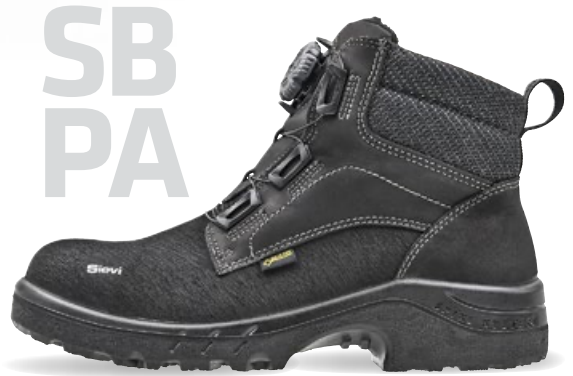
Sievi Spike® ist der Champion unter den rutschfesten Winterschuhen! Die patentierten, in die Sohle integrierten Spikes können ohne Ausziehen der Schuhe blitzschnell aus- und eingeklappt werden.

Die Sievi Spike®-Modelle sind leicht, elastisch und praktisch - von ihrer konkurrenzlosen Rutschfestigkeit ganz zu schweigen. Die Spikes, dieser für nordische Verhältnisse entwickelten Modellreihe, garantieren auch bei Schnee und Eis sicheren Halt.

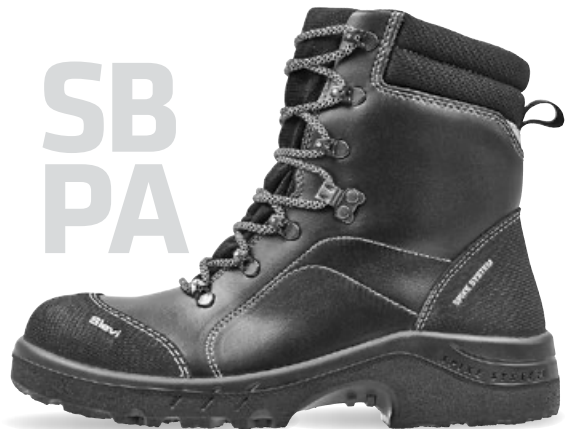
Der Spike GT Roller bietet den zusätzlichen Komfort der wasserdichten, atmungsaktiven GORE-TEX-Membrane und des BOA® Fit -Drehverschlusses.



Artikel:	Spike GT Roller	Spike GT Roller
Artikelnummer	46-52863-342-08M	46-52863-343-08M
Größen	38	39-47
Standard	EN ISO 20345: SB SRC P A FO CI WRU	EN ISO 20345: SB SRC P A FO CI WRU
Zehenschutz	Stahl	Stahl
Nageldurchtrittschutz	Stahl	Stahl
Sohlenmaterial	Einzelschicht PU	Einzelschicht PU
Obermaterial	PU beschichtetes Leder/Nubuk	PU beschichtetes Leder/Nubuk
Leisten	M-46 Normal	M-46 Normal



Artikel:	Sievi Spike 3	Sievi Spike 3
Artikelnummer	46-52279-342-0PM	46-52279-343-0PM
Größen	38	39-47
Standard	EN ISO 20345: SB SRC P A FO CI WRU	EN ISO 20345: SB SRC P A FO CI WRU
Zehenschutz	Stahl	Stahl
Nageldurchtrittschutz	Stahl	Stahl
Sohlenmaterial	Einzelschicht PU	Einzelschicht PU
Obermaterial	PU beschichtetes Leder	PU beschichtetes Leder
Leisten	M-46 Normal	M-46 Normal





<b>Artikel:</b>	<b>Storm XL+ S3</b>
Artikelnummer	49-52782-153-OPM
Größen	39-47
Standard	EN ISO 20345: S3 SRC CI
Zehenschutz	Komposit
Nageldurchtrittschutz	Komposit
Sohlenmaterial	Einzelnschicht PU
Obermaterial	PU beschichtetes Leder
Leisten	M-49 XL



S3



<b>Artikel:</b>	<b>AL Hit 9+ S3 HRO</b>	<b>AL Hit 9 XL+ S3 HRO</b>
Artikelnummer	48-52085-372-OPM	48-52085-373-OPM
Größen	35-38	39-48
Standard	EN ISO 20345: S3 SRC HRO CI	EN ISO 20345: S3 SRC HRO CI
Zehenschutz	Aluminium	Aluminium
Nageldurchtrittschutz	Stahl	Stahl
Sohlenmaterial	Doppelschicht PU/RU	Doppelschicht PU/RU
Obermaterial	PU beschichtetes Leder	PU beschichtetes Leder
Leisten	M-48 Normal	M-48 XL



TractionPro

Hitze-  
beständige  
Nähte

S3





# Sievi WhiteLine

## Für hygienekritische Einsatzbereiche

Sicherheitsschuhe werden nicht nur im Freien und in extremen Verhältnissen gebraucht, sondern häufig auch an Arbeitsplätzen, die besondere Hygiene voraussetzen. Für solche Umgebungen wurde Sievi WhiteLine entwickelt.

Das Obermaterial der WhiteLine-Halbschuhe und -Clogs besteht aus waschbarer Mikrofaser, wodurch sie sich optimal für Einsatzorte mit strengen Hygieneanforderungen eignen.

Die Zehenschutzkappen der WhiteLine-Modelle sind aus Stahl oder Aluminium und schützen zuverlässig vor herabfallenden Gegenständen.



**Artikel:** Vent White Roller S1  
 Artikelnummer: 44-52120-142-96W  
 Größen: 36-38  
 Standard: EN ISO 20345: S1 SRC  
 Zehenschutz: Aluminium  
 Nageldurchtrittschutz: Kein  
 Sohlenmaterial: Einzelschicht PU  
 Obermaterial: Mikrofaser  
 Leisten: M-44 Normal

**Vent White Roller S1**  
 44-52120-143-96W  
 39-47  
 EN ISO 20345: S1 SRC  
 Aluminium  
 Kein  
 Einzelschicht PU  
 Mikrofaser  
 M-44 Normal



# S1





<b>Artikel:</b>	<b>Riff White SBAE</b>
Artikelnummer	50-52933-502-96W
Größen	35-38
Standard	EN ISO 20345: SB SRC A E FO
Zehenschutz	Stahl
Nageldurchtrittschutz	Kein
Sohlenmaterial	Einzelschicht PU
Obermaterial	Mikrofaser
Leisten	M-50 Normal

<b>Artikel:</b>	<b>Riff White SBAE</b>
Artikelnummer	50-52933-503-96W
Größen	39-47
Standard	EN ISO 20345: SB SRC A E FO
Zehenschutz	Stahl
Nageldurchtrittschutz	Kein
Sohlenmaterial	Einzelschicht PU
Obermaterial	Mikrofaser
Leisten	M-50 Normal



# SB



<b>Artikel:</b>	<b>Alfa White S2</b>
Artikelnummer	42-52128-102-96W
Größen	35-38
Standard	EN ISO 20345: S2 SRC
Zehenschutz	Stahl
Nageldurchtrittschutz	Kein
Sohlenmaterial	Einzelschicht PU
Obermaterial	Mikrofaser
Leisten	M-42 Normal

<b>Artikel:</b>	<b>Alfa White S2</b>
Artikelnummer	42-52128-103-96W
Größen	39-48
Standard	EN ISO 20345: S2 SRC
Zehenschutz	Stahl
Nageldurchtrittschutz	Kein
Sohlenmaterial	Einzelschicht PU
Obermaterial	Mikrofaser
Leisten	M-42 Normal



# S2



<b>Artikel:</b>	<b>Relax White S1</b>
Artikelnummer	45-52236-142-96W
Größen	35-39
Standard	EN ISO 20345: S1 SRC
Zehenschutz	Stahl
Nageldurchtrittschutz	Kein
Sohlenmaterial	Einzelschicht PU
Obermaterial	Mikrofaser
Leisten	M-45 Normal

<b>Artikel:</b>	<b>Relax White XL S1</b>
Artikelnummer	47-52236-103-96W
Größen	40-47
Standard	EN ISO 20345: S1 SRC
Zehenschutz	Stahl
Nageldurchtrittschutz	Kein
Sohlenmaterial	Einzelschicht PU
Obermaterial	Mikrofaser
Leisten	M-47 XL



# S1



<b>Artikel:</b>	<b>Light Boot White S4</b>
Artikelnummer	95-51010-112-95H
Größen	35-38
Standard	EN ISO 20345: S4 SRC
Zehenschutz	Stahl
Nageldurchtrittschutz	Kein
Sohlenmaterial	Doppelschicht PU/PU
Obermaterial	PU
Leisten	M-95 Normal

<b>Artikel:</b>	<b>Light Boot White S4</b>
Artikelnummer	95-51010-113-95H
Größen	39-47
Standard	EN ISO 20345: S4 SRC
Zehenschutz	Stahl
Nageldurchtrittschutz	Kein
Sohlenmaterial	Doppelschicht PU/PU
Obermaterial	PU
Leisten	M-95 Normal



# S4





<b>Artikel:</b>	<b>Light Boot Olive S4</b>	<b>Light Boot Olive S4</b>
Artikelnummer	95-51010-112-950	95-51010-113-950
Größen	35-38	39-47
Standard	EN ISO 20345: S4 SRC	EN ISO 20345: S4 SRC
Zehenschutz	Stahl	Stahl
Nageldurchtrittschutz	Kein	Kein
Sohlenmaterial	Doppelschicht PU/PU	Doppelschicht PU/PU
Obermaterial	PU	PU
Leisten	M-95 Normal	M-95 Normal



S4



<b>Artikel:</b>	<b>Light Boot Olive S5</b>	<b>Light Boot Olive S5</b>
Artikelnummer	95-51009-312-950	95-51009-313-950
Größen	35-38	39-48
Standard	EN ISO 20345: S5 SRC	EN ISO 20345: S5 SRC
Zehenschutz	Stahl	Stahl
Nageldurchtrittschutz	Stahl	Stahl
Sohlenmaterial	Doppelschicht PU/PU	Doppelschicht PU/PU
Obermaterial	PU	PU
Leisten	M-95 Normal	M-95 Normal



S5



<b>Artikel:</b>	<b>Light Boot Black S5</b>	
Artikelnummer	95-51212-313-95M	
Größen	39-47	
Standard	EN ISO 20345: S5 SRC	
Zehenschutz	Stahl	
Nageldurchtrittschutz	Stahl	
Sohlenmaterial	Doppelschicht PU/PU	
Obermaterial	PU	
Leisten	M-95 Normal	



S5





# Sievi Leichtstiefel

## Robust und bequem

Die Leichtstiefel von Sievi sind echte Allrounder. Sie sind aus Polyurethan und daher leichter und haltbarer als die meisten Gummistiefel. Das Material ist nicht nur wasserfest, sondern auch beständig gegen Öle und diverse Chemikalien.

Sievi PU-Stiefel sind nahtlos und scheuern daher nirgends. Für besonderen Komfort sorgen ihre breiten Leisten, ein Markenzeichen von Sievi.

Sievis bekannte, elastische FlexStep®-Sohle und das Antirutschprofil machen diese Stiefel zu einer rundum sicheren Wahl.

Die Leichtstiefel von Sievi bestehen aus Polyurethan, das sich durch hervorragende Wärmeisolierung auszeichnet. Der Schaft kann bei Bedarf gekürzt werden. Falls das Futtermaterial doch einmal nass wird, trocknet es besonders schnell.

- **Leichte, passgenaue Konstruktion**
- **Geräumige Leisten**
- **Aus Polyurethan, daher haltbarer als die meisten Gummistiefel**
- **Elastische FlexStep®-Sohle und rutschfestes Profil**
- **Selbstreinigende Laufsohle**
- **Keine scheuernden Nähte**
- **Hervorragende Wärmeisolierung**
- **Resistent gegen Wasser, Öl und viele Chemikalien**
- **Kürzbarer Schaft und Fersenkerbe zum leichteren Ausziehen**
- **Schnelltrocknendes Futtermaterial**


**Artikel:**

Artikelnummer  
Größen  
Standard  
Sohlenmaterial  
Obermaterial  
Leisten

**Light Boot Black 04**

95-41012-112-95M  
35-38  
EN ISO 20347: 04 SRC FO  
Doppelschicht PU/PU  
PU  
M-95 Normal

**Light Boot Black 04**

95-41012-113-95M  
39-47  
EN ISO 20347: 04 SRC FO  
Doppelschicht PU/PU  
PU  
M-95 Normal



04


**Artikel:**

Artikelnummer  
Größen  
Standard  
Sohlenmaterial  
Obermaterial  
Leisten

**Light Boot Laces 04**

95-41212-112-950  
35-38  
EN ISO 20347: 04 SRC FO  
Doppelschicht PU/PU  
PU  
M-95 Normal

**Light Boot Laces 04**

95-41212-113-950  
39-48  
EN ISO 20347: 04 SRC FO  
Doppelschicht PU/PU  
PU  
M-95 Normal



04


**Artikel:**

Artikelnummer  
Größen  
Standard  
Zehenschutz  
Nageldurchtrittschutz  
Sohlenmaterial  
Obermaterial  
Leisten

**Light Boot Camo 05**

95-41211-312-95X  
35-38  
EN ISO 20347: 05 SRC FO  
Kein  
Stahl  
Doppelschicht PU/PU  
PU  
M-95 Normal

**Light Boot Camo 05**

95-41211-313-95X  
39-48  
EN ISO 20347: 05 SRC FO  
Kein  
Stahl  
Doppelschicht PU/PU  
PU  
M-95 Normal



05





## Leichte Berufsschuhe für den Innenraum

Unsere Komfortzone fängt bei den Füßen an. Daher haben wir die Sievi-Berufsschuhe besonders leicht und bequem gestaltet.

Sämtliche Modelle sind mit der auch in den Sievi-Sicherheitsschuhen verwendeten FlexStep®-Sohle ausgestattet. Sie schützt Fuß und Rückgrat vor Stößen und übermäßiger Beanspruchung, was die Sievi-Berufsschuhe perfekt für stehende Tätigkeiten macht.

Neu im File Black-Arbeitsschuh ist eine zusätzliche Polsterung unter der Ferse, die den Tragekomfort erhöht und den Fuß vor übermäßiger Beanspruchung schützt.



<b>Artikel:</b>	<b>Monica 2</b>
Artikelnummer	20-12203-212-07M
Größen	35-43
Standard	EN ISO 20347: OB SRC A E FO
Sohlenmaterial	Einzelschicht PU
Obermaterial	PU beschichtetes Leder
Leisten	M-20 XL



# OB



<b>Artikel:</b>	<b>Ballerina 2</b>
Artikelnummer	20-12202-212-46M
Größen	35-43
Standard	EN ISO 20347: 01 SRC FO
Sohlenmaterial	Einzelschicht PU
Obermaterial	Narbenleder
Leisten	M-20 XL



# 01



<b>Artikel:</b>	<b>Active 1</b>	<b>Active 2</b>
Artikelnummer	35-12225-482-95M	37-12225-483-95M
Größen	35-38	39-47
Standard	EN ISO 20347: OB SRC A E FO	EN ISO 20347: OB SRC A E FO
Sohlenmaterial	Einzelschicht PU	Einzelschicht PU
Obermaterial	Mikrofaser	Mikrofaser
Leisten	M-35 Normal	M-37 Normal



# OB





**Artikel:** **Ion Black 2**  
 Artikelnummer 28-12156-282-38M  
 Größen 36-42  
 Standard EN ISO 20347: OB SRC A E FO  
 Sohlenmaterial Einzelschicht PU  
 Obermaterial Nubuk  
 Leisten M-28 Normal



OB



**Artikel:** **Art 2**  
 Artikelnummer 29-12146-293-38M  
 Größen 39-47  
 Standard EN ISO 20347: OB SRC A E FO  
 Sohlenmaterial Einzelschicht PU  
 Obermaterial Nubuk  
 Leisten M-29 Normal



OB



**Artikel:** **Rom 2**  
 Artikelnummer 29-12157-293-38M  
 Größen 39-47  
 Standard EN ISO 20347: OB SRC A E FO  
 Sohlenmaterial Einzelschicht PU  
 Obermaterial Nubuk  
 Leisten M-29 Normal



OB



**Artikel:** **File Black**  
 Artikelnummer 50-12327-502-0PM  
 Größen 35-38  
 Standard EN ISO 20347: OB SRC A E FO  
 Sohlenmaterial Einzelschicht PU  
 Obermaterial PU beschichtetes Leder  
 Leisten M-50 Normal

**File Black**  
 50-12327-503-0PM  
 39-48  
 EN ISO 20347: OB SRC A E FO  
 Einzelschicht PU  
 PU beschichtetes Leder  
 M-50 Normal



OB



**Artikel:** **File White**  
 Artikelnummer 50-12327-502-96W  
 Größen 35-38  
 Standard EN ISO 20347: OB SRC A E FO  
 Sohlenmaterial Einzelschicht PU  
 Obermaterial Mikrofaser  
 Leisten M-50 Normal

**File White**  
 50-12327-503-96W  
 39-47  
 EN ISO 20347: OB SRC A E FO  
 Einzelschicht PU  
 Mikrofaser  
 M-50 Normal



OB







<b>Artikel:</b>	<b>Mark</b>
Artikelnummer	36-12010-103-63M
Größen	40-48
Standard	-
Sohlenmaterial	Einzelschicht PU
Obermaterial	Narbenleder
Leisten	M-36 Normal



<b>Artikel:</b>	<b>Track</b>
Artikelnummer	38-12173-463-45M
Größen	39-48
Standard	EN ISO 20347: 01 SRC FO
Sohlenmaterial	Einzelschicht PU
Obermaterial	Narbenleder
Leisten	M-38 Normal



01



<b>Artikel:</b>	<b>Street</b>
Artikelnummer	38-12171-463-45M
Größen	39-48
Standard	EN ISO 20347: 01 SRC FO
Sohlenmaterial	Einzelschicht PU
Obermaterial	Narbenleder
Leisten	M-38 Normal



01



<b>Artikel:</b>	<b>Racer TR Soft</b>	<b>Racer TR Soft</b>
Artikelnummer	44-12107-132-25M	44-12107-133-25M
Größen	35-38	39-48
Standard	EN ISO 20347: 01 SRC FO	EN ISO 20347: 01 SRC FO
Sohlenmaterial	Doppelschicht PU/RU	Doppelschicht PU/RU
Obermaterial	Spaltleder	Spaltleder
Leisten	M-44 Normal	M-44 Normal



TractionPro

01





**Artikel:** Frost  
 Artikelnummer 38-12613-523-45M  
 Größen 39-48  
 Standard EN ISO 20347: 01 SRC  
 Sohlenmaterial Einzelschicht PU/TR  
 Obermaterial Narbenleder  
 Leisten M-38 Normal



01



**Artikel:** Spike Soft  
 Artikelnummer 46-12276-142-33M  
 Größen 38  
 Standard EN ISO 20347: OB SRC A FO CI WRU  
 Sohlenmaterial Einzelschicht PU  
 Obermaterial Nubuk  
 Leisten M-46 Normal

**Spike Soft**  
 46-12276-143-33M  
 39-47  
 EN ISO 20347: OB SRC A FO CI WRU  
 Einzelschicht PU  
 Nubuk  
 M-46 Normal



OB



**Artikel:** GT 57  
 Artikelnummer 45-12854-142-08M  
 Größen 35-38  
 Standard EN ISO 20347: 02 SRC FO  
 Sohlenmaterial Einzelschicht PU  
 Obermaterial PU beschichtetes Leder/ Spaltleder  
 Leisten M-45 Normal

**Artikel:** GT 57 XL  
 Artikelnummer 47-12854-103-08M  
 Größen 39-47  
 Standard EN ISO 20347: 02 SRC FO  
 Sohlenmaterial Einzelschicht PU  
 Obermaterial PU beschichtetes Leder/ Spaltleder  
 Leisten M-47 XL

**GT 57 XL**  
 47-12854-104-08M  
 48-50  
 EN ISO 20347: 02 SRC FO  
 Einzelschicht PU  
 PU beschichtetes Leder/  
 Spaltleder  
 M-47 XL



02





<b>Artikel:</b>	<b>Soft Solid XL</b>
Artikelnummer	47-12296-103-OPM
Größen	39-47
Standard	EN ISO 20347: 02 SRC FO CI
Sohlenmaterial	Einzelschicht PU
Obermaterial	PU beschichtetes Leder
Leisten	M-47 XL



02



<b>Artikel:</b>	<b>Boot Winter</b>
Artikelnummer	45-12018-142-OPM
Größen	37-38
Standard	EN ISO 20347: 02 SRC FO CI
Sohlenmaterial	Einzelschicht PU
Obermaterial	PU beschichtetes Leder
Leisten	M-45 Normal



02



<b>Artikel:</b>	<b>Boot Winter XL</b>
Artikelnummer	47-12018-103-OPM
Größen	39-48
Standard	EN ISO 20347: 02 SRC FO CI
Sohlenmaterial	Einzelschicht PU
Obermaterial	PU beschichtetes Leder
Leisten	M-47 XL



<b>Artikel:</b>	<b>Arktis TR+</b>
Artikelnummer	48-12402-172-09M
Größen	35-38
Standard	EN ISO 20347: 02 SRC FO CI HRO
Sohlenmaterial	Doppelschicht PU/RU
Obermaterial	PU beschichtetes Leder/ Mikrofaser
Leisten	M-48 Normal

<b>Artikel:</b>	<b>Arktis TR XL+</b>
Artikelnummer	48-12402-173-09M
Größen	39-47
Standard	EN ISO 20347: 02 SRC FO CI HRO
Sohlenmaterial	Doppelschicht PU/RU
Obermaterial	PU beschichtetes Leder/ Mikrofaser
Leisten	M-48 XL



TractionPro

02



# SieviSCANNER



## Sievi sorgt für ganzheitliches Fußwohl

Der patentierte SieviSCANNER vermisst Länge und Breite des Fußes sowie die Anatomie des Fußgewölbes mittels modernster, laserbasierter Maschinensichttechnologie.

Auf Grundlage des Ergebnisses empfiehlt SieviSCANNER-System das ideale Schuhmodell und die passende anatomische Einlegesohle:

- Sievi Dual Comfort Plus Neutral Arch
- Sievi Dual Comfort Plus High Arch
- Sievi Dual Comfort Plus Extra High Arch

Die Einlegesohlen passen in sämtliche Sicherheits- und Berufsschuhe von Sievi.

SieviSCANNER-Messgeräte finden Sie bei gut ausgestatteten Sievi-Vertragshändlern. Messmöglichkeiten in Ihrer Nähe finden Sie unter [www.sievi.com](http://www.sievi.com)

### Sievi Comfort-Einlegesohlen

Comfort-Einlegesohlen sind aus Polyamid, das die Hautfeuchtigkeit des Fußes absorbiert und in die darunterliegende Schicht ableitet. Aktivkohle, Silberfäden und die spezielle Ultra-Fresh-Behandlung eliminieren das Mikrowachstum und machen die Einlage antibakteriell und geruchsneutral. Comfort-Einlegesohlen sind antistatisch, ESD-zugelassen, atmungsaktiv und waschmaschinenfest bis 40 °C.



**Artikel: Sievi Comfort**

Artikelnummer	00-99520-002-00H	00-99520-003-00H
Größen	35-38	39-48
Leisten	Normal	Normal

**Artikel: Sievi Comfort XL**

Artikelnummer	00-99522-003-00H	00-99522-004-00H
Größen	39-48	49-50
Leisten	XL	XL

### Sievi Dual Comfort-Einlegesohlen

Die Dual Comfort-Einlegesohle besteht aus drei Schichten:

- dem angenehm weichen Obermaterial
- einer atmungsaktiven Zwischenschicht
- sowie der leichten, formstabilen und stoßdämpfenden EVA-Unterschicht.

Ihre stoßdämpfenden PORON®-Polster reduzieren die Belastung von Ferse und Ballen. Die Dual Comfort-Einlegesohle ist antistatisch und ESD-zugelassen. Von Hand waschen.



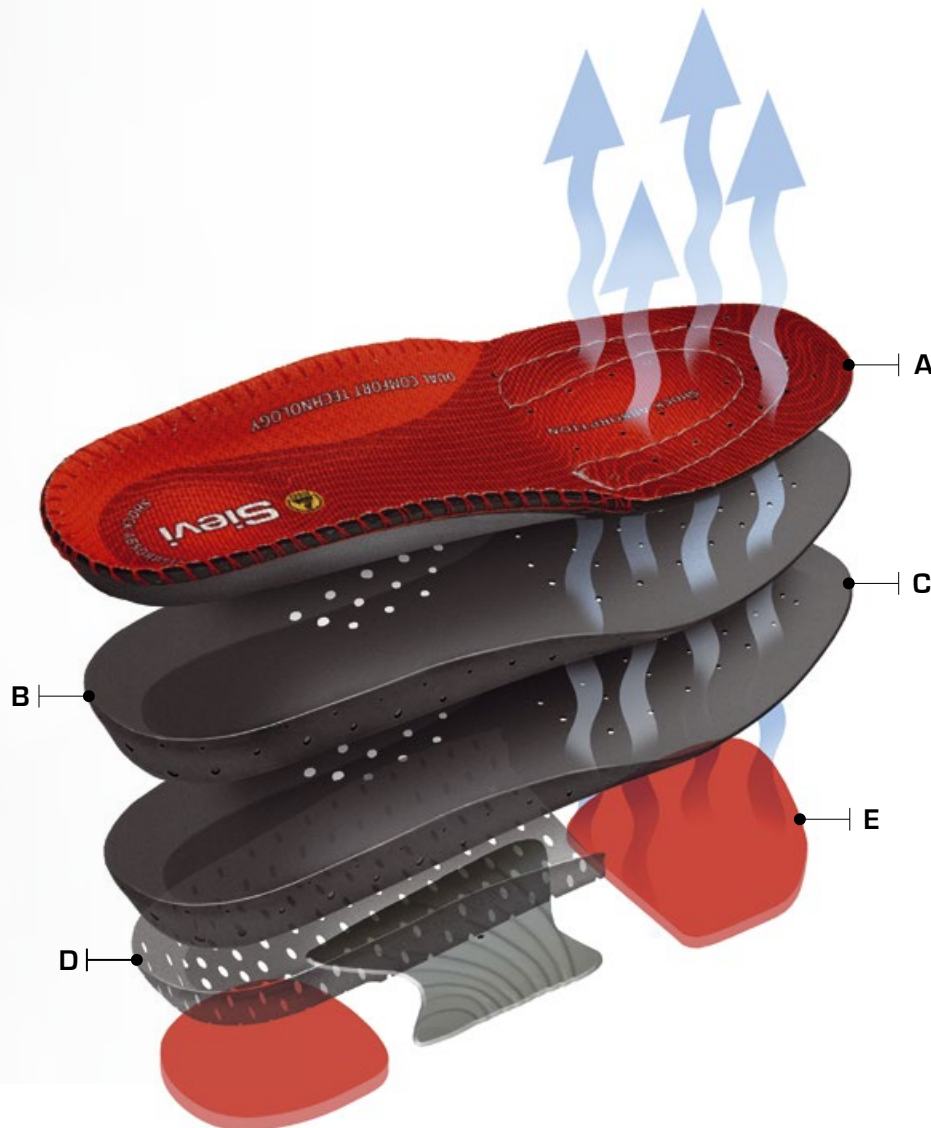
**Artikel: Sievi Dual Comfort**

Artikelnummer	00-99525-002-00H	00-99525-003-00H
Größen	34-38	39-48
Leisten	Normal	Normal

**Artikel: Sievi Dual Comfort XL**

Artikelnummer	00-99527-003-00H	00-99527-004-00H
Größen	39-48	49-50
Leisten	XL	XL





## Der fünf-Schichten-Aufbau von Sievi Dual Comfort Plus

**Fünffache Stütze für Ihre Füße.**

**So garantieren wir eine perfekte, ergonomisch stützende Passform:**

- A.** Antibakterieller, schnell trocknender Stoffbezug (3 % Kohlefaser). Mit verstärktem Rand für Waschbarkeit und lange Lebensdauer.
- B.** Atmungsaktive, feuchtigkeitsableitende und schnell trocknende Zwischenschicht.
- C.** Stoßdämpfende EVA-Schicht.
- D.** Formstabile High-Poly-Schicht.
- E.** Stoßdämpfendes PORON®-Polster unter Ferse und Ballen. SieviBalance®-Fußgewölbestütze.

## Einlegesohle Sievi Dual Comfort Plus

SieviBalance®-Fußgewölbestütze Die Dual Comfort Plus-Einlagen sind mit drei unterschiedlich hohen Fußgewölbestützen erhältlich:

- Neutral Arch für Personen mit niedrigem oder neutralem Fußgewölbe
- High Arch für Personen mit hohem Fußgewölbe
- Extra High Arch für Personen mit besonders hohem Fußgewölbe

Die Dual Comfort Plus-Einlegesohlen werden von Hand gewaschen.



**Artikel: Sievi Dual Comfort Plus: Neutral Arch**

Artikelnummer	00-99530-002-00H	00-99530-003-00H
Größen	35-38	39-48
Leisten	Normal	Normal

**Artikel: Sievi Dual Comfort Plus: High Arch**

Artikelnummer	00-99534-002-00H	00-99534-003-00H
Größen	35-38	39-48
Leisten	Normal	Normal

**Artikel: Sievi Dual Comfort Plus: Extra High Arch**

Artikelnummer	00-99560-002-00H	00-99560-003-00H
Größen	35-38	39-48
Leisten	Normal	Normal

**Artikel: Sievi Dual Comfort Plus XL: Neutral Arch**

Artikelnummer	00-99532-003-00H
Größen	39-48
Leisten	XL

**Artikel: Sievi Dual Comfort Plus XL: High Arch**

Artikelnummer	00-99536-003-00H
Größen	39-48
Leisten	XL

**Artikel: Sievi Dual Comfort Plus XL: Extra High Arch**

Artikelnummer	00-99562-003-00H
Größen	39-48
Leisten	XL

# Sonstige Einlegesohlen



Das Einlegesohlenmodell Pressure Relief passt sich der Fußform an, wodurch das Körpergewicht besonders gleichmäßig auf die Fußsohlen verteilt und somit deren Belastung verringert wird. Die Einlegesohle ist antistatisch und ESD-zugelassen. Maschinenwaschbar bei 40 °C.

<b>Artikel:</b>	<b>Pressure Relief</b>
Artikelnummer	00-99523-002-00H
Größen	35-38
Leisten	Normal
Artikelnummer	00-99523-003-00H
Größen	39-48
Leisten	Normal



DryStep® ist eine beschichtete, ESD-zugelassene Einlegesohle für Sandalen. Passend für alle DryStep®-Sandalenmodelle (s. Seite 43). Maschinenwaschbar bis 40 °C.



<b>Artikel:</b>	<b>DryStep®</b>
Artikelnummer	28-99610-002-00H
Größen	36-42
Leisten	Normal
Artikelnummer	29-99610-003-00H
Größen	39-47
Leisten	Normal



Warme, pelzige Einlegesohlen aus 100 % Schaffell.

<b>Artikel:</b>	<b>Pelz-Einlegesohle</b>
Artikelnummer	45-99510-002-000
Größen	35-38
Leisten	Normal
Artikelnummer	45-99510-003-000
Größen	39-47
Leisten	Normal

Die technische Aluminiumschicht der Winter Dual Comfort-Einlegesohlen reflektiert effektiv die Körperwärme. Die EVA-Unterschicht und das stoßdämpfende PORON®-Polster verringern die durch äußere Einwirkungen verursachte Belastung. Die Einlegesohle ist antistatisch und ESD-zugelassen. Von Hand waschen.



<b>Artikel:</b>	<b>Winter Dual Comfort</b>
Artikelnummer	00-99519-002-00H
Größen	35-38
Leisten	Normal
Artikelnummer	00-99521-003-00H
Größen	39-48
Leisten	XL
Artikelnummer	00-99521-004-00H
Größen	49-50
Leisten	XL

# Sievi-Socken

Alle Sievi-Strümpfe sind ESD-konform.

Beim Design unserer Socken und Kniestrümpfe achten wir vor allem auf ergonomische Formgebung und zuverlässigen Sitz. Das Material hat keine scheuernden Nähte und leitet die Feuchtigkeit kontrolliert vom Fuß ab. Auf die Haltbarkeit der Sievi-Strümpfe wird besonderer Wert gelegt und sie werden auch in dieser Hinsicht höchsten Ansprüchen gerecht. Für zusätzlichen Komfort sorgen stoßdämpfende Eigenschaften und mehrere elastische Zonen im Fersen- und Zehenbereich.

Sievi-Strümpfe sind ESD-konform und erfüllen die Anforderungen der Norm EN ISO 1149-3:2004. Die Kombination von ESD-Strümpfen, -Einlagen und -Schuhen sorgt dafür, dass die statische Aufladung des Körpers kontrolliert und sicher über die Sohle an den Boden abgeleitet wird. Dadurch hilft sie dabei, sensible elektronische Geräte vor Schäden zu bewahren.

In den Sievi-Strümpfen wird Resistex® Carbon als leitfähiges Material verwendet. Dieses Spezialgarn ist aus Textilfasern und Aktivkohlefäden zusammengesetzt. Der in ihm enthaltene Kohlenstoff leitet umgebungsbedingte oder durch Bewegung entstandene statische Aufladung effektiv vom Körper ab.



## Artikel: Baumwollsocken

Artikelnummer 00-99360-003-00M  
Größen 36-39, 40-42, 43-46

Waschmaschinenfest bis 40 °C, nicht trocknergeeignet.  
66 % Baumwolle, 31 % Polyamid, 2 % Elasthan, 1 % Kohlefaser.



## Artikel: Knöchelsocken

Artikelnummer 00-99372-003-00M  
Größen 36-39, 40-42, 43-46

Die Packung enthält zwei Paar Socken.  
Waschmaschinenfest bis 40 °C, nicht trocknergeeignet.  
42 % Microlon®-Polyamid, 40 % Polyamid, 14 % Polypropylen, 2 % Elasthan, 2 % Kohlefaser.



## Artikel: All Season Merino-Socken

Artikelnummer 00-99368-003-00M  
Größen 36-39, 40-42, 43-46, 47-50

Haltbare Socken für das ganze Jahr.  
Waschmaschinenfest bis 40 °C, nicht trocknergeeignet.  
48 % Baumwolle, 34 % Merinowolle, 14 % Polypropylen, 2 % Elasthan, 2 % Kohlefaser.



## Artikel: Drytex-Socken

Artikelnummer 00-99370-003-00M  
Größen 36-39, 40-42, 43-46, 47-50

Leiten Schweiß und Hitze von der Haut ab.  
Waschmaschinenfest bis 40 °C, nicht trocknergeeignet.  
50 % Polyester, 41 % Polyamid, 6 % Cordura®-Polyamid, 2 % Elasthan, 1 % Kohlefaser.



## Artikel: Wintersocken

Artikelnummer 00-99364-003-00M  
Größen 36-39, 40-42, 43-46

Warme Wintersocken.  
Waschmaschinenfest bis 40 °C, nicht trocknergeeignet. 43 % Polyester, 29 % Polyester, 19 % Merinowolle, 6 % Cordura®-Polyamid, 2 % Elasthan, 1 % Kohlefaser.



## Artikel: Brandschutzsocken

Artikelnummer 00-99374-003-00M  
Größen 36-39, 40-42, 43-46

Brandschutzsocken. Erfüllt die Anforderungen der Norm EN ISO 14116:2015 Index 2.  
Waschmaschinenfest bis 40 °C, nicht trocknergeeignet.  
49 % Preox-Faser, 27 % Polyamid, 21 % Kevlar®, 2 % Elasthan, 1 % Kohlefaser.



## Artikel: Sievi-Innenschuhe

Artikelnummer 00-99800-002-OHU  
Größen 35-38  
Artikelnummer 00-99800-003-OHU  
Größen 39-48

Farbe dunkelgrau, maschinenwaschbar bis 40 °C. Filz.

# Gehkomfort der Marke Sievi

Das vielseitige Angebot von Sievi wird abgerundet durch praktisches Zubehör und hochwertige Pflegeprodukte. Sie werden aus den besten Rohmaterialien hergestellt und helfen dabei die Funktionalität und Bequemlichkeit der Schuhe jahrelang zu erhalten.



**Artikel: Lederfett**  
 Artikelnummer 00-99400-000-000  
 125 ml

Zur Imprägnierung von Nähten und Leder.  
 Ungiftig und silikonfrei. Farblos.



**Artikel: Schwarze Schuhcreme**  
 Artikelnummer 00-99410-000-000  
 75 ml

Auch zur Pflege von Glattleder  
 GORE-TEX-Produkten geeignet



**Artikel: Pflegespray**  
 Artikelnummer 00-99411-000-000  
 300 ml

Das wasserbasierte Pflegespray bildet einen transparenten Schutzfilm, der Schmutz und Wasser abweist ohne die Oberfläche sicht- oder fühlbar zu verändern. Für Glattleder, Nubuk-, Kunstleder und Stoffschuhe.



<b>Artikel:</b>	<b>Schnürsenkel</b>	
schwarz	00-99080-000-00M	80 cm
	00-99090-000-00M	90 cm
	00-99110-000-00M	110 cm
	00-99160-000-00M	160 cm
schwarz/grau	00-99100-000-00H	100 cm
	00-99120-000-00H	120 cm
funkenresistente Schnürsenkel	00-99085-000-50M	85 cm
	00-99120-000-50M	120 cm

Die Schnürsenkel sind paarweise verpackt.  
 Achten Sie beim Kauf auf die richtige Länge für Ihr Schuhmodell.



**Artikel: Therm-ic-Akkus und Ladegeräte**  
 Artikelnummer 00-99911-000-000

Für das Heizsystem der Alaska Thermo-Modelle. Das Set umfasst 4 Akkus (reicht für ein Stiefelpaar) und das zugehörige Ladegerät. Aufladung mit Netzstrom.



**Artikel: Devisys Blue Ice-Gleitschutz**  
 Artikelnummer 00-99751-002-00M  
 Größen 37-40  
 Artikelnummer 00-99751-003-00M  
 Größen 41-44, 45-48

Reduziert effektiv das Ausrutschrisiko bei Glatteis. Der mit Spikes versehene Devisys Blue Ice-Gleitschutz ist passend für alle Größen und wird einfach über den Schuh gezogen.

## Größentabelle

PARIS	34	35	36	37	38	39	40	41	42	43	44	45	46	47	48	49	50
LONDON	2	2 ½	3	3 ½	4	5	6	7	8	9	10	11	12	13	14	15	16
MONDOPOINT	215	222	229	236	242	249	256	262	269	276	282	289	296	302	309	316	322

SCHUTZEIGENSCHAFT	Sicherheitsschuhe EN ISO 20345:2011									Berufsschuhe EN ISO 20347:2012						
	SB	S1	S1P	S2	S2P	S3	S4	S5		OB	O1	O2	O3	O4	O5	
Bodenhaftung der Sohle	•	•	•	•	•	•	•	•	•		•	•	•	•	•	•
Zehenschutzkappe (200 J/15 000 N)	•	•	•	•	•	•	•	•	•							
Ölbeständige Sohle FO		•	•	•	•	•	•	•	•							
Geschlossener Fersenbereich		•	•	•	•	•	•	•	•		•	•	•	•	•	•
Antistatisch A (100 kΩ – 1000 MΩ)		•	•	•	•	•	•	•	•		•	•	•	•	•	•
Stoßdämpfung E (min. 20 J)		•	•	•	•	•	•	•	•		•	•	•	•	•	•
Wasserabweisendes Obermaterial				•	•	•						•	•			
Profillaufsohle						•		•					•			•
Nageldurchtrittschutz P (1100 N)			•		•	•			•				•			•
Material: Gummi/PU								•	•						•	•
Zusatzeigenschaft: Ölbeständige Sohle FO											•	•	•	•	•	•

## Den Normen EN ISO 20345:2011 und EN ISO 20347:2012 entsprechende Zusatzeigenschaften:

### HRO

Sohle hitzebeständig bis 300 °C.

### SRC

Die Bodenhaftung der Sohle wurde sowohl auf keramischen als auch auf Stahlböden gemäß den Anforderungen der Norm getestet.

### CI

Die Wärmeisolierung des Schuhs wurde gemäß den Anforderungen der Norm getestet.

### WG

Die Schuhe erfüllen die Anforderungen der Norm EN ISO 20349-2:2017 zum Schutz gegen thermische Risiken und Spritzer geschmolzenen Metalls.

### M

Schuhe schützen gemäß der Norm EN ISO 20345:2011 gegen auf den Spannbereich wirkende Stöße.

## Zertifikate

### ISO 9001

Das Qualitätsmanagementsystem stellt sicher, dass alle Produkte jederzeit in einheitlichen Produktionsverfahren aus hochwertigen Materialien gefertigt werden, wobei die Qualität in jedem Produktionsschritt überprüfbar ist.

### ISO 14001

Sievi führte als erste europäische Schuhfabrik ein nach ISO 14001 zertifiziertes Umweltmanagementsystem ein. Es stellt sicher, dass bei Produktion und Materialbeschaffung mögliche Umweltrisiken minimiert werden.

### ISO 45001

Das Zertifikat nach ISO 45001 bedeutet, dass das Unternehmen den Anforderungen der Norm entsprechend für Gesundheit und Sicherheit am Arbeitsplatz sorgt.



Die mit dem CE-Zeichen gekennzeichneten Schuhe erfüllen die Anforderungen der europäischen Norm EN ISO 20345:2011 bzw. EN ISO 20347:2012 gemäß den Tabellen auf Seite 53.



Inspecta Sertifiointi Oy

# Führende Sicherheitstechnologie gepaart mit überlegenem Komfort



## FlexStep® – Halt und Elastizität

Die von Sievi entwickelte FlexStep®-Mikroporensohle bewahrt auch bei Frost ihre ausgezeichnete Stoßdämpfung und Elastizität. Die federnde Konstruktion des FlexStep®-Sohlenelements hilft dabei, Fuß und Rückgrat vor Stößen und übermäßiger Beanspruchung zu schützen. Die elastische FlexStep®-Sohle ist in allen Sievi-Schuhen.



## PrimaLoft® – Wärmeisolierung der Spitzenklasse

Bei dem in unseren Schuhen verwendeten Isoliermaterial handelt es sich um das zu 90 % aus Recyclingmaterial bestehende PrimaLoft®. Die wasserfeste, atmungsaktive und ultraleichte PrimaLoft®-Isolierung hält Ihre Füße bei jedem Wetter warm und trocken.



## SieviAir® – Lässt den Fuß atmen

Der Clou der von Sievi entwickelten und patentierten SieviAir®-Sohle sind die seitlichen Lüftungskanäle, welche die sich durch die Erwärmung der Füße bildende Feuchtigkeit nach außen ableiten. Unter der gelochten Innensohle befindet sich ein mit den Luftableitungskanälen verbundener Filter. Der Filter wird bei jedem Auftreten zusammengedrückt und dehnt sich beim Anheben des Fußes wieder aus. Der dadurch entstehende Pumpeffekt trägt aktiv zur Lüftung des Schuhs bei.



## Verschlussmechanismus BOA® Fit System

Der BOA® Fit System-Drehverschluss besteht aus drei Teilen: dem feinregulierbaren Drehverschluss, einem leichten, aber extrem belastbaren Seil mit reibungsarmer Seilführungen. Die einzigartige Konstruktion gewährleistet jederzeit perfekten Sitz – blitzschnell und mühelos.



## GripStep – Maximale Rutschhemmung

Sievi GripStep® ist eine einzigartige Sohlenkonstruktion, deren Lauffläche die rutschhindernden Eigenschaften von Mikroporen-Polyurethan und TR-Gummi verbindet. Hierdurch wird maximaler Halt erzielt – sogar auf Glätteis. Darüber hinaus ist die zweischichtige Konstruktion elastisch und stoßdämpfend.



## GORE-TEX – Garantiert wasserfest

GORE-TEX ist ein einzigartiges wasserdichtes Futtermaterial, das den Fuß atmen lässt und gleichzeitig verhindert, dass Feuchtigkeit in den Schuh eindringt. Es handelt sich um die einzige Membrankonstruktion auf dem Markt, deren Funktionalität und Komfort systematisch getestet werden.



## DryStep® – Effektive Lüftung für Ihre Füße

Das Obermaterial der DryStep®-Einlegesohle leitet die Hautfeuchtigkeit des Fußes effektiv in die darunterliegende Schicht ab. Der Clou von DryStep® ist die, auf einem mechanischen Pumpeffekt basierende Lüftung, welche die Füße stets angenehm trocken hält.



## Metashield®-Spannschutz

Der in die Schuhkonstruktion integrierte Metatarsal®-Ristschutz dämpft auf den Spannbereich wirkende Stöße um bis zu 90 %. Der ultraelastische Spannschutz besteht aus dem Spezialmaterial PORON XRD® und enthält Luftzirkulationskanäle, welche die Hautfeuchtigkeit vom Fuß ableiten und dadurch den Tragekomfort optimieren. Metatarsal erhöht die Schutzwirkung gegenüber herkömmlichen Sicherheitsschuhen, ohne Abstriche an den Komfort.



## 3D-Dry® – Jederzeit trockene Füße

Das von Sievi entwickelte 3D-dry®-Futter leitet Feuchtigkeit effektiv von der Fußoberfläche in die Zwischenschicht des Futters und von dort aus durch das Obermaterial nach außen ab.



## Elastische Absätze – Leichten Schrittes durch den Tag

Die Elastizität der Absätze entspricht den Normen EN ISO 20345:2011 und EN ISO 20347:2012, die einen Stoßdämpfungswert von mindestens 20 J fordern. Das Geheimnis der elastischen Sievi-Absätze ist das an anderer Stelle dieser Broschüre näher beschriebene FlexStep®-Sohlenmaterial.



## SieviBalance® – Stützt das Fußgewölbe

Die SieviBalance-Fußgewölbestütze verbessert Drehsteifigkeit und Kontrolle des Fußes, wodurch die Belastung der Knöchel verringert wird.



## Spikes mit Klappmechanismus – Sicherer Halt bei Eis und Schnee

Dank des in die Sohle integrierten Spezialmechanismus können die Spikes ohne Ausziehen des Schuhs aus- und wieder eingeklappt werden.



## FlexEnergy® – Elastizität auf Schritt und Tritt

Das auf der gesamten Fläche in den Absatz integrierte Federungselement FlexEnergy® sorgt für optimale Stoßdämpfung und perfekten Tragekomfort. Es fängt mehr als 55 % der kinetischen Energie auf und gibt sie an den Bewegungsapparat zurück. Es besteht aus dem von BASF entwickelten Material TPU Infinergy®, dem weltweit ersten thermoplastischen Polyurethanschäum.



## Thermo-Heizsystem – Warme Füße in kalter Arbeitsumgebung

Stiefel mit integriertem Heizsystem halten die Füße auch bei extremer Kälte angenehm warm. Bei Leistungsstufe 1 hält eine Akkuladung bis zu 22 Stunden vor.



## Die Sievi TractionPro®-Sohle

Sievi TractionPro® ist eine robuste Antirutschsohle, die auch auf glatten Böden sicheren Halt gewährt. Die Kombination ihrer einzigartigen Kunststoffmischung mit der von Sievi selbst entwickelten FlexStep®-Zwischenschicht sorgt für optimale Elastizität in jeder Umgebung. Das scharfkantige Profil von TractionPro maximiert den Reibungswiderstand und garantiert auch auf glatten Oberflächen sicheren Halt.



## Memory Foam-Knöchelschutz

Der Knöchelbereich wird durch das viskoelastische Schaummaterial Memory Foam geschützt, das sich dem individuellen Fuß anpasst und ihn weich abstützt.



### Zehenschutz, Stahl

Schützt die Zehen vor herabfallenden Gegenständen und Quetschungen. Erfüllt die Anforderungen der Norm EN ISO 20345:2011: Widerstand gegen Stoßeinwirkung von 200 J, Druckwiderstand bis 15 000 N



### Zehenschutz, Komposit

Schützt die Zehen vor herabfallenden Gegenständen und Quetschungen. Erfüllt die Anforderungen der Norm EN ISO 20345:2011: Widerstand gegen Stoßeinwirkung von 200 J, Druckwiderstand bis 15 000 N. Der metallfreie Komposit-Zehenschutz isoliert besonders effektiv gegen Hitze und Kälte.



### Zehenschutz, Aluminium

Schützt die Zehen vor herabfallenden Gegenständen und Quetschungen. Erfüllt die Anforderungen der Norm EN ISO 20345:2011: Widerstand gegen Stoßeinwirkung von 200 J, Druckwiderstand bis 15 000 N. Die Alu-Zehenkappe ist rund 50 % leichter als herkömmliche Stahlkappen.



### Nageldurchtrittschutz, Stahl

Der stählerne Nageldurchtrittschutz verhindert das Eindringen spitzer Gegenstände durch die Sohle. Erfüllt die Anforderungen der Norm EN ISO 20345:2011 Nageldurchtrittshemmung bis 1100 N.



### Nageldurchtrittschutz, Komposit

Erfüllt dieselben Anforderungen an die Durchtrittssicherheit wie der Nageldurchtrittschutz aus Stahl. Stahl bietet jedoch den zuverlässigsten Schutz gegen dünnere Nägel, weswegen Sievi für besonders risikoreiche Arbeitsumgebungen (z.B. Baustellen) Schuhe mit einem Nageldurchtrittschutz aus Stahl oder dem neuen Verbundwerkstoff SieviSole-X® empfiehlt.

## SieviSole-X



### Nageldurchtrittschutz X, Komposit

Erfüllt die Anforderungen der Norm EN ISO 20345:2011 an die Durchtrittssicherheit. Gemäß den Anforderungen der neuen, verschärften Nageldurchtrittschutznorm EN ISO 22568-4 (2021) wird dieses Modell mit einem 3-mm-Nagel (bisherige Anforderung: 4,5 mm) mit pyramidenförmiger Spitze getestet.



### Sohlenmaterial PU

Die Sohle besteht aus dem elastischen FlexStep®-Material. Die einschichtige Polyurethansohle ist dank ihrer Mikroporenstruktur besonders rutschhemmend und elastisch mit hervorragenden Stoßdämpfungseigenschaften. Hitzebeständig bis 120 °C.



### Sohlenmaterial PU/PU

Extrem strapazierfähige zweischichtige Sohle aus Polyurethan mit stoßdämpfender FlexStep®-Zwischenschicht. Hitzebeständig bis 120 °C.



### Sohlenmaterial PU/TPU

Zwischenschichtige Sohle, bestehend aus Polyurethan und elastischem thermoplastischem Polyurethan. Die verschleißresistente Sohle hat eine Zwischenschicht aus dem stoßdämpfenden FlexStep®-Material. Hitzebeständig bis 120 °C.



### Sohlenmaterial PU/RU

Aus Polyurethan und Nitrilgummi bestehende Sohle. Die Kombination von PU und Gummi gewährt optimalen Halt und ist ausgesprochen verschleißresistent. Die Zwischenschicht ist aus dem stoßdämpfenden FlexStep®-Material. Hitzebeständig bis 300 °C.



### Öl- und Chemikalienresistenz

Die Sohle ist beständig gegen Öle und diverse Chemikalien. Sie erfüllt die Anforderungen der Norm EN ISO 20345:2011 an die Ölbeständigkeit.



### Wasserabweisend

In den Schuhen werden wasserabweisende Obermaterialien verwendet. Sie erfüllen die Wasserdichtheitsanforderungen der Norm EN ISO 20345:2011.



### Warmes Futter

Die Schuhe wurden speziell für kalte Umgebungen entwickelt. Je nach Modell handelt es sich beim verwendeten Isoliermaterial um Schafwolle, Pelzimitat oder PrimaLoft®-Wärmeisolierung.



### Hitzebeständig

Die Schuhe können in heißen Umgebungen verwendet werden. Die Nitrilgummi-Antirutschsohle von Sievi ist hitzebeständig bis 300 °C.



### Reißverschluss

Mit Reißverschluss zum leichteren An- und Ausziehen.



### Antistatisch

Antistatische Schuhe leiten statische Aufladung des Körpers kontrolliert ab. Widerstandsgrenzwerte: 100 kΩ - 1000 MΩ.



### ESD

ESD-Schuhe leiten statische Aufladung des Körpers kontrolliert und sicher über die Sohle an den Boden ab. Die Widerstandsgrenzwerte der ESD-Modelle von Sievi sind mit 100 kΩ - 35 MΩ strenger als die der antistatischen Modelle (IEC 61340-5-1). Die Verwendung von ESD-Schuhen ist ein wichtiger Beitrag zum Schutz sensibler elektronischer Geräte.



### Metallfrei

In diesen Schuhen werden keinerlei Metallkomponenten verwendet, weswegen Metalldetektoren nicht auf sie ansprechen.



### DUAL Comfort-Einlegesohle

Die Einlage besteht aus drei Schichten: dem weichen Obermaterial, einer atmungsaktiven Zwischenschicht sowie der leichten, stoßdämpfenden EVA-Unterschicht. Ihre stoßdämpfenden PORON®-Polster reduzieren die Belastung von Ferse und Ballen.



### ALU-Einlegesohlen

Die Sievi ALU-Einlegesohlen enthalten eine isolierende Aluminiumschicht, die Kälte nach außen abstrahlt und Wärme nach innen.



### Orthopädische Einlegesohlen nach DGUV

Sievi Einlegesohlen sind austauschbar gegen orthopädische Einlegesohlen nach DGUV mit den „SoftAstatic“ -Materialien der Firma Mander-Malms.



### Komplette Zurichtung nach DGUV

Komplette orthopädische Zurichtungen nach DGUV sind möglich mit den „SoftAstatic“ Materialien der Firma Mander-Malms.

**Stützpunkthändler:**

Der Sievi-Katalog wurde mit umweltfreundlichen Verfahren gedruckt.



Drucksache  
4041-0619



ClimateCalc CC-000025/FI  
PunaMusta Printing



[www.sievi.com](http://www.sievi.com)



**Sievin Jalkine Oy**

Korhosenkatu 24  
FI-85310 SIEVI AS.  
Tel. 08-488 11  
Phone int. +358-8-488 11  
E-mail: [info@sievi.com](mailto:info@sievi.com)



**Sievi AB**

Kristallen  
Axel Johanssons gata 4-6  
SE-754 50 UPPSALA  
Tel. 018-200 220  
E-mail: [info.se@sievi.com](mailto:info.se@sievi.com)



**Sievi AS**

Kjeller Vest 3  
NO-2007 KJELLER  
Tel. 952 48 000  
E-mail: [info.no@sievi.com](mailto:info.no@sievi.com)



**Sievi GmbH**

Hochbergweg 11  
DE-89518 HEIDENHEIM  
Tel. +49 (0) 7321 - 355 828 -0  
Fax +49 (0) 7321 - 355 828 -1  
E-mail: [info.de@sievi.com](mailto:info.de@sievi.com)



**Sievi UK**

South  
Tel. 07500-775 515  
North  
Tel. 07814-726 700  
E-mail: [info.uk@sievi.com](mailto:info.uk@sievi.com)



**Sievi DK**

Tel. 20 70 00 14  
E-mail: [info.dk@sievi.com](mailto:info.dk@sievi.com)



**Sievi Netherlands**

Tel. +31 683 272 272  
E-mail: [info.nl@sievi.com](mailto:info.nl@sievi.com)



**Sievi Belgium**

Tel. +32 14 73 50 75  
E-mail: [info.be@sievi.com](mailto:info.be@sievi.com)



**Sievi Baltic**

Tel. +372 56 46 60 09  
E-mail: [info.ee@sievi.com](mailto:info.ee@sievi.com)